



Methodik der Erfassung von Kulturlandschaftselementen

Schön.
Aber ein Stück Heimat fehlt.
Retten Sie unsere Geschichte. Spenden Sie Zukunft.
www.denkmalschutz.de


**DEUTSCHE STIFTUNG
DENKMALSCHUTZ**
Wir bauen auf Kultur.

The advertisement features a photograph of an elderly man with a white beard and a wide-brimmed hat, standing in a rural landscape with mountains in the background. A white silhouette of a church spire is overlaid on the image, partially obscuring the background. The text is in white and blue, and the logo is in blue.

<https://www.denkmalschutz.de/service/heimatkampagne/pfarrkirche-st-ulrich-seeg-by.html>
(24.01.2018)





Methodik der Erfassung von Kulturlandschaftselementen

Vorgehen in zwei Arbeitsschritten

- 1. Erfassung der **Grundlagen** der historischen Kulturlandschaft
 - 2. Erfassung der **Elemente** der historischen Kulturlandschaft
- > die Schritte können gleichzeitig oder nacheinander ausgeführt werden

Eintragung der Elemente in die Datenbank um sie schließlich der Allgemeinheit zugänglich zu machen





Methodik der Erfassung von Kulturlandschaftselementen

1. Schritt: Erfassung der **Grundlagen**

- **Naturraum**
 - geologische und klimatische Verhältnisse
 - Boden, Vegetation, Gewässernetz
 - Topographie

- **Kulturlandschaftsgeschichte**
 - Siedlungsgeschichte mit Entwicklung der historischen Dorfstruktur
 - Agrargeschichte mit Entwicklung der historischen Flurstruktur
 - politisch-territoriale Entwicklung
 - kirchliche Entwicklung





Methodik der Erfassung von Kulturlandschaftselementen

1. Schritt: Erfassung der **Grundlagen**

- **Naturraum**
 - geologische und klimatische Verhältnisse
 - Boden, Vegetation, Gewässernetz
 - Topographie
- **Kulturlandschaftsgeschichte**
 - Siedlungsgeschichte mit Entwicklung der historischen Dorfstruktur
 - Agrargeschichte mit Entwicklung der historischen Flurstruktur
 - politisch-territoriale Entwicklung
 - kirchliche Entwicklung





Methodik der Erfassung von Kulturlandschaftselementen

1. Schritt: Erfassung der Grundlagen (Methodik)

- Archivarbeit: schriftliche und kartographische Quellen des 19. Jhds
 - Kartenmaterial (v.a. Uraufnahme, Extraditionsplan)
 - Grundsteuerkataster
- Literaturarbeit
 - orts- und regionalkundliche Literatur, sowie geographische und naturkundliche Literatur
- Behördenabfrage
 - Denkmalliste, Naturschutzbehörde, Landwirtschaftsamt
- Befragung ortskundiger Personen

2. Schritt: Geländebegehung





Methodik der Erfassung von Kulturlandschaftselementen

Literaturarbeit: Nützliche Adressen für die Literaturrecherche

- Suche nach veröffentlichter „Heimatliteratur“

<http://www.bayerische-bibliographie.de/>

- Historischer Atlas Bayern

<https://www.bayerische-landesbibliothek-online.de/hab>

- Bayerische Landesbibliothek online

<https://www.bayerische-landesbibliothek-online.de/ortsdatenbank>





Methodik der Erfassung von Kulturlandschaftselementen

◆◆◆ Bayerische Bibliographie

Suche

1. Register: Stich-/Schlagwörter Trunkieren

Verknüpfung:

2. Register: Zeitschrift/Sammelwerk Trunkieren

Eingrenzung: Erscheinungsjahr

Region

Suchmodus: Kurztitel Registerlisten

Anzeigeparameter: Registerzeilen Angezeigte Titel

◆ Startseite / Systematik

◆ Bibliotheksverbund Bayern

33 Einträge zu Stich-/Schlagwörter **Kulturlandschaft** und zu Zeitschrift/Sammelwerk **schoenere heimat**

	Titel	Verf.	Jahr
1.	Bayerns Kulturlandschaften - Geschenk und Auftrag	/Böhm, Johann	2017
2.	Kulturlandschaftsinventarisierung Steigerwald	/Büttner, Thomas	2017
3.	LEADER-Kooperationsprojekt "Erfassung (historischer) Kulturlandschaften im Steigerwald"	K/Höfler, Jutta	2016
4.	Bauwut vertreibt Baukultur	/Bachmair, Angela	2016
5.	Kulturelle Vielfalt in Augsburg	/Heyl, Stephanie	2016
6.	Ehrenamtliche Kulturlandschaftsbeauftragte in Bayern	/Stegmann, Veronik	2015
7.	Bürger im Einsatz für die Kulturlandschaft	/Stegmann, Veronik	2013
8.	Aktionsbündnis Cerchov	/Niedziella, Ines	2013
9.	Das Baumfeld - ein fast ausgestorbenes Element der fränkischen Kulturlandschaft	/Gunzelmann, Thoma	2011
10.	Erneuerbare Energien und Kulturlandschaft	/Wölz Müller, Marti	2010
11.	Die Kulturlandschaften Bayerns: Vielfalt, Heimat, Schutz	Augenstein, Isabe	2010
12.	Solarfelder - Verschandelung oder Gewinn für die Kulturlandschaft?	Wartner, Helmut	2010
13.	Kulturlandschaft im Wandel - Entwicklungsschritte am Beispiel der Kulturlandschaft im Wandel - Entwicklungsschritte am Beispiel der Kulturlandschaft im Wandel	/Frei, Hans	2008
14.	Mit Landentwicklung die Heimat verstehen	/Franke, Silke	2008
15.	Rothenburg ob der Tauber und sein Landgebiet	/Büttner, Thomas	2007
16.	Die Kulturlandschaftsinventarisierung der Gemarkung Kloßberg	/Thiem, Wolfgang	2004
17.	Historische Kulturlandschaft erfasst und sichtbar gemacht	/Simmler, Steffen	2004
18.	Landschaftspflege im Nördlichen Frankengau	/Rauh, Manfred	2004
19.	Lindau - eine Stadt im Zentrum europäischer Kulturlandschaft	/Heilmann, Angela	2003
20.	"Wo kein gesittet Volk in schönen Städten hauset"	/Staniczek, Peter	2002
21.	8000 Jahre Kulturlandschaft Spessart	/Ermischer, Gerhar	2002
22.	Naturschutz und Denkmalpflege	/Gunzelmann, Thoma	2000
23.	Kulturlandschaft und Heimatpflege	/Frei, Hans	2000
24.	Irschenberg oder: Wieviel ist uns unsere Kulturlandschaft wert?	/Roth, Hans	1999
25.	Von der Rodung zur Stilllegung - vom Fronhof zum Dorf	/Rieder, Kurt	1999
26.	Plädoyer für die Denkmalpflege und die Bewahrung der Kulturlandschaft	/Töpner, Kurt	1999
27.	Eine Kulturlandschaft schwindet dahin	/Roth, Hans	1999
28.	Heimat und historische Kulturlandschaft	/Gunzelmann, Thoma	1997
29.	Kulturlandschaft Donaauraum	/Seefelder, Maximi	1996
30.	Die mittlere Oberpfalz und ihre Kulturlandschaft	/Christ, Josef	1995
31.	Höchste Gefahr für die Kulturlandschaft Knoblauchsland	/Ohm, Barbara	1991
32.	Das Ries als Kulturlandschaft	/Frei, Hans	1989
33.	Die Dampfeisenbahn als Bestandteil der heimischen Kulturlandschaft	/Eichhorn, Ernst	1988





Methodik der Erfassung von Kulturlandschaftselementen

Nutzung bestehender Sachdaten z. B. Bayern Atlas oder Bayerischer Denkmal-Atlas

BayernAtlas-App BayernAtlas-plus Geodaten bestellen Geoportal Bayern

Vollbild Feedback zur Karte Mobile Version Hilfe

Bayerisches Staatsministerium der Finanzen, für Landesentwicklung und Heimat

BayernAtlas

Orte, Adressen, Themen, Koordinaten...

Teilen

Drucken

Zeichnen & Messen auf der Karte

Erweiterte Werkzeuge

Freizeit in Bayern Thema wechseln

Basiskarten

Luftbild

Luftbild + Parzellarkarte

Überlagerungen

Freizeit in Bayern

Wanderwege

Radwege

Bayernnetz für Radler

Hintergrund

© Daten: Bayerische Vermessungsverwaltung, EuroGeographics

Hintergrundkarte: Webkarte, EuroRegionalMap

<https://geoportal.bayern.de/bayernatlas/>





Methodik der Erfassung von Kulturlandschaftselementen

Nutzung bestehender Sachdaten z. B. Bayern Atlas oder Bayerischer Denkmal-Atlas

<http://geoportal.bayern.de/bayernatlas-klassik/>





Bayern Atlas

Themen

- Geobasisdaten
- Planen und Bauen
- Umwelt
- Zeitreise

Thema wechseln

Freizeit in Bayern

Geobasisdaten

Planen und Bauen

Infrastruktur

Umwelt

Naturgefahren

Inspire

Bildung / Soziales

Zeitreise

Heimat 3D

Verwaltungsatlas





Methodik der Erfassung von Kulturlandschaftselementen

Nutzung bestehender Sachdaten: Bayern Atlas

Nutzung verschiedener *Hintergrundkarten*

- Geobasisdaten
 - Luftbild
 - Überlagerungskarten/
Geländerelief
 - Web-Karte
 - Topographische Karte
 - Historische Karte

Informationen zu verschiedenen *Themen*

- Planen und Bauen
 - Schutzgebiete Naturschutz
 - Denkmaldaten
- Umwelt
 - Geologie/Boden
 - Natur
- Zeitreise





- Teilen
- Drucken
- Zeichnen & Messen auf der Karte
- Erweiterte Werkzeuge
- Planen und Bauen** Thema wechseln
- Bodenrichtwerte
- Bauleitplanung
- Schutzgebiete Naturschutz
- Denkmaldaten
- Dargestellte Karten

Menü schließen

The map shows the village of Hiltpoltstein with a yellow route marked '2'. The background map options at the bottom are: kein Hintergrund, Webkarte S/W, Historische Karte, Topographische Karte, Luftbild + Beschriftung, and Webkarte (selected). The selected 'Webkarte' option is highlighted with a blue border and a right-pointing arrow.

Nutzung verschiedener Hintergrundkarten: Web-Karte





- Teilen
- Drucken
- Zeichnen & Messen auf der Karte
- Erweiterte Werkzeuge

Geobasisdaten Thema wechseln

- Basiskarten
 - Überlagerungen
 - Gelände und Gebäude
 - Geländere relief
 - Orte und Straßen
 - Karten
 - Karte
 - Karte S/W
 - Dargestellte Karten
 - Webkarte
- Transparenz
- Historische Topographische Karten 1:25 000
- Nach weiteren Karten suchen?

Menü schließen



Die Überlagerung von Historischer Karte und Web-Karte zeigt, wie sich die Bebauung verändert hat



essung, Bayerische Vermessungsverwaltung
Hintergrundkarte: Uraufnahme (1808-1864)





- ▶ Teilen
- ▶ Drucken
- ▶ Zeichnen & Messen auf der Karte
- ▶ Erweiterte Werkzeuge
- ▼ **Geobasisdaten** Thema wechseln
- ☒ Überlagerungen
 - Gelände und Gebäude
 - Geländere relief
 - Orte und Straßen
- + Karten
- ▼ **Dargestellte Karten**
- ☒ Relief ⚙️

Nach weiteren Karten suchen?



▲ Menü schließen

200 m WGS 84 (lat/lon) 49° 01' 32" N 12° 15' 08" E (49.02537, 12.25207)

© Daten: Bayerische Vermessungsverwaltung, EuroGeographics

Hintergrundkarte: Webkarte, EuroRegionalMap

Nutzung verschiedener Hintergrundkarten: **Geländere relief**





- Teilen
- Drucken
- Zeichnen & Messen auf der Karte
- Erweiterte Werkzeuge

Umwelt Thema wechseln

Geologie / Boden

Geologische Karte von Bayern 1:500.000

Geologische Karte von Bayern 1:500.000 - ...

Lärm

Natur

Waldpädagogische- und Umweltbildungseinri...

Umweltbeobachtung

Wasser

Dargestellte Karten

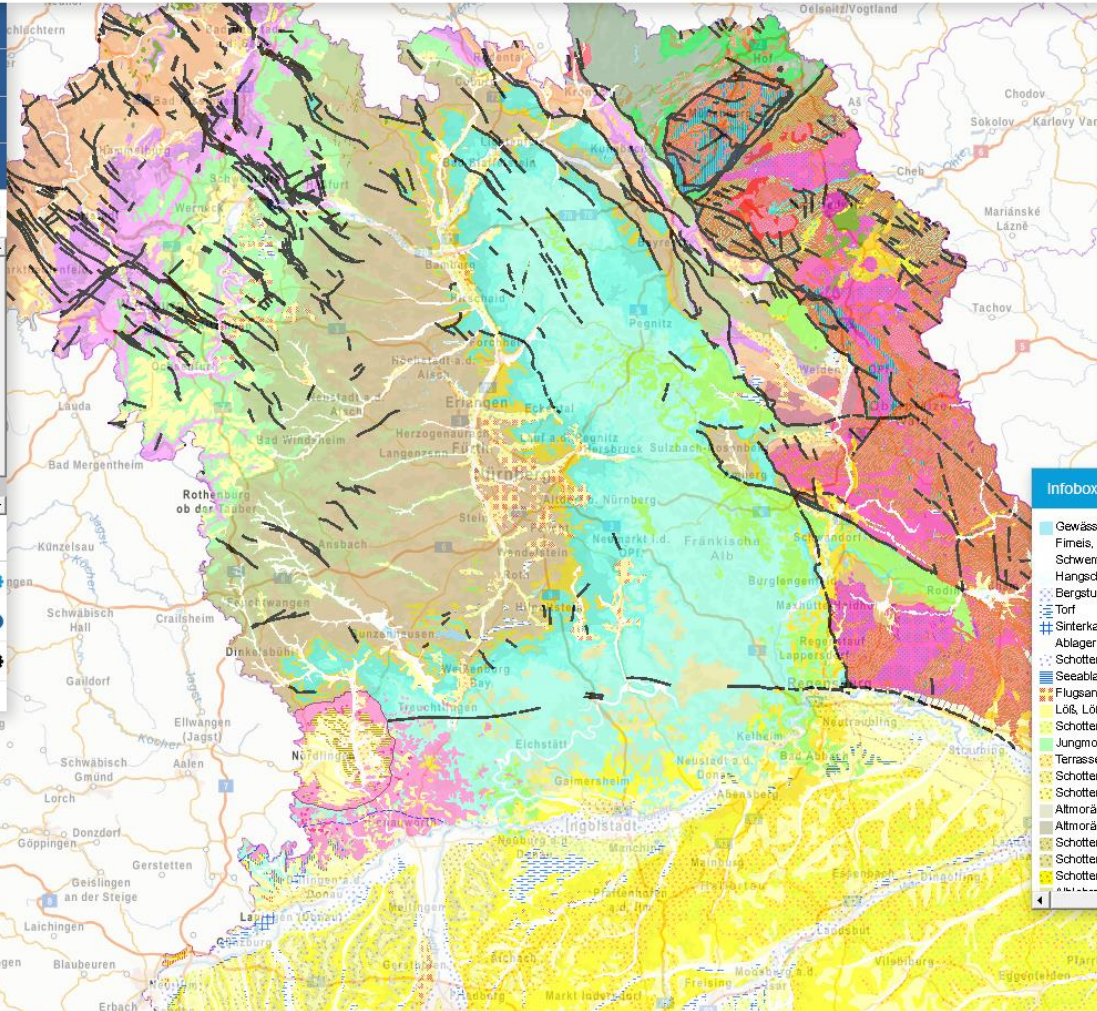
Geologische Karte von Bayern 1:500.000

Transparenz

Geologische Karte von Bayern 1:500.000 - ...

Nach weiteren Karten suchen?

Menü schließen



Objekt-Information	
Geologische Karte von Bayern 1:500.000 (Geologische Karte von Bayern 1:500.000)	
Layername:	haupteinheitgk500
Kürzel_der_Geologischen_Einheit:	kmf
Geologische_Einheit:	Feuerletten (Knollenmergel)
Gesteinsbeschreibung:	Tonstein, mit dolomitischen u. sandigen Einlagerungen
System:	Trias
Serie:	Keuper

Infobox	
	Gewässerfläche
	Firn- und Gletscher
	Schwemmfächer und Schuttkegel
	Hangschutt und -lehm
	Bergsturzmasse
	Torf
	Sinterkalk (Kalktuff, Alm)
	Ablagerungen im Auenbereich, meist jungholozän, und polygenetische Talfüllung, z. T. würmzeitlich
	Schotter, alt- bis mittelholozän
	Seebalagerungen würmzeitlich bis holozän, vereinzelt auch älter
	Flugsand, z. T. als Düne
	Löß, Lößlehm, Decklehm, z. T. Fileerde
	Schotter, würmzeitlich (Niederterrasse, Spätglazialterrasse; in Alpentälem auch frühwürmzeitlich mit Seebalagerungen)
	Jungmoräne (würmzeitlich) mit Endmoränenzügen, z.T mit Vorstoßschotter
	Terrassenschotter und -sand, ungegliedert (nur in Nordbayern)
	Schotter, rißzeitlich (Hochterrasse)
	Schotter, mindelzeitlich (Jüngerer Deckenschotter)
	Altmoräne mit Endmoränenzügen, z. T. mit Vorstoßschotter a) rißzeitlich
	Altmoräne mit Endmoränenzügen, z. T. mit Vorstoßschotter b) mindelzeitlich und älter
	Schotter, donau- bis günzzeitlich (Älterer Deckenschotter)
	Schotter, biberzeitlich (Ältester Deckenschotter)
	Schotter, pliozän bis ältestpleistozän, z. T. altpleistozän, ungegliedert (Urdonau, Urmain, Umaab u. a.)

Nutzung verschiedener Hintergrundkarten: Geologische Karte



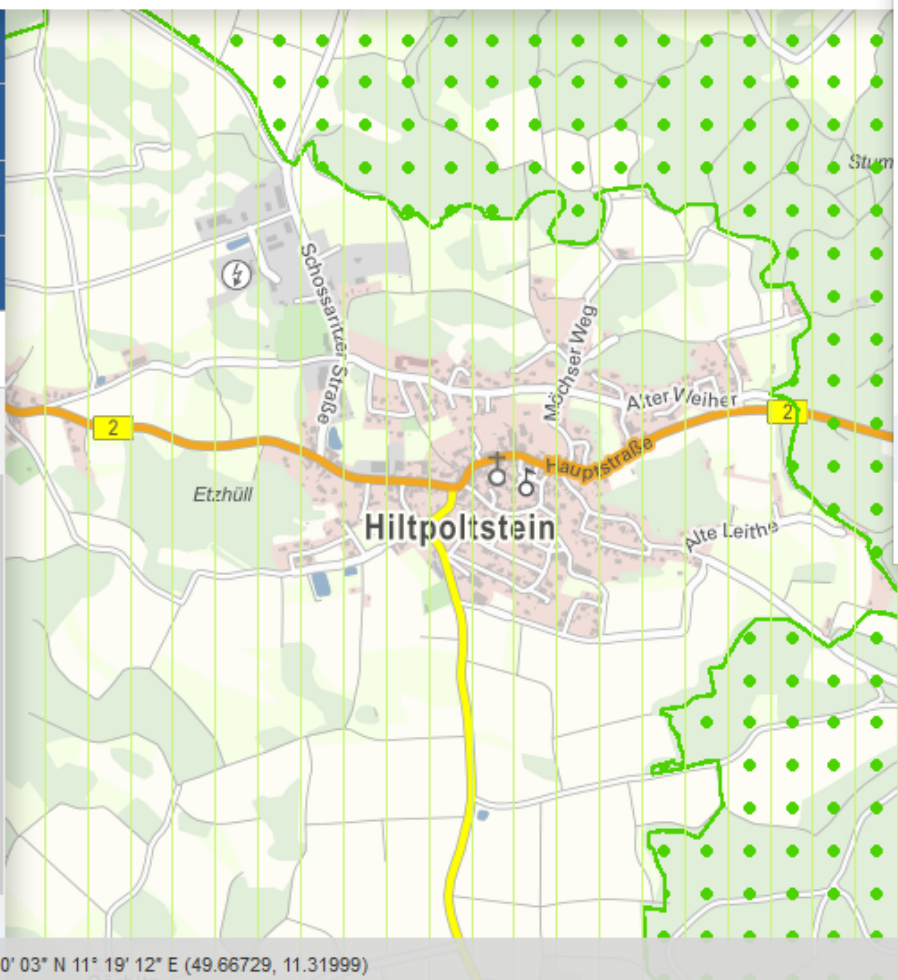


Markt Hiltpoltstein

- Teilen
- Drucken
- Zeichnen & Messen auf der Karte
- Erweiterte Werkzeuge

Planen und Bauen Thema wechseln

- Bauleitplanung
- Schutzgebiete Naturschutz
 - Landschaftsschutzgebiete
 - Naturparke
 - Nationalparke
 - EU-Vogelschutzgebiete
 - Fauna-Flora-Habitat Gebiete
 - Naturschutzgebiete
- Denkmaldaten



Objekt-Information

Naturparke (Schutzgebiete des Naturschutzes)

Layername:	naturpark
ID	NP-00009
Name	Fränkische Schweiz - Veldensteiner Forst
NR	BAY-14
Fläche_ha	233544,36339

Landschaftsschutzgebiete (Schutzgebiete des Naturschutzes)

Hintergrund

© Daten: Bayerisches Landesamt für Umwelt, Bayerische Vermessungsverwaltung, EuroGeographics
Hintergrundkarte: Webkarte, EuroRegionalMap

Informationen zu verschiedenen Themen: Schutzgebiete Naturschutz



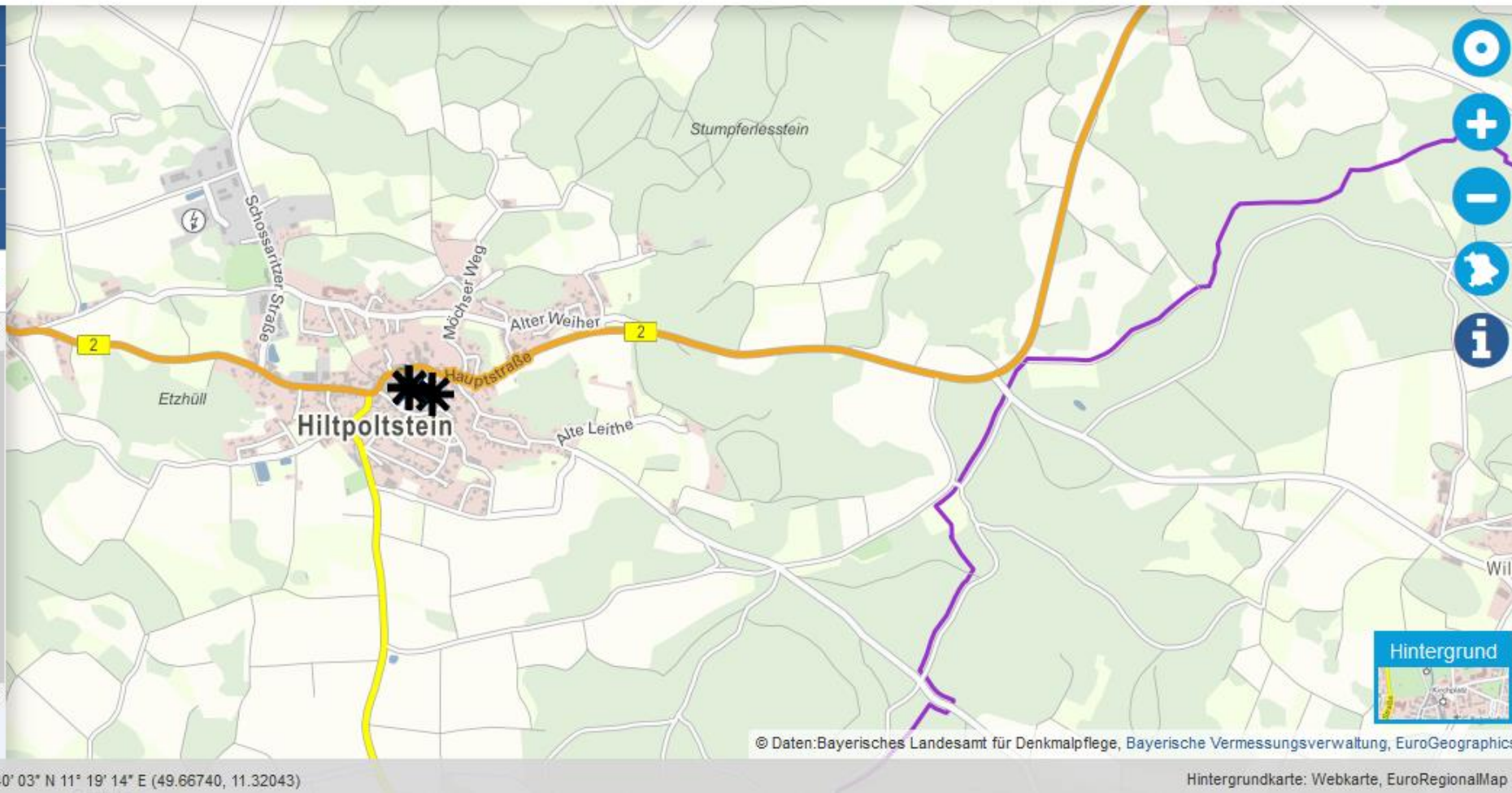


- Teilen
- Drucken
- Zeichnen & Messen auf der Karte
- Erweiterte Werkzeuge

Planen und Bauen Thema wechseln

- Bodenrichtwerte
- Bauleitplanung
- Schutzgebiete Naturschutz
- Denkmaldaten
 - Baudenkmal
 - Bodendenkmal
 - Ensemble
 - Landschaftsprägendes Denkmal

Dargestellte Karten



Ein- und ausblenden verschiedener Layer: **Denkmaldaten** (hier: **Landschaftsprägendes Denkmal**)





Methodik der Erfassung von Kulturlandschaftselementen

Nutzung bestehender Sachdaten: Bayerischer Denkmal-Atlas

Ein- und ausblenden verschiedener Layer

- Baudenkmäler
- Bodendenkmäler
- Ensembles
- Landschaftsprägende Denkmäler

Projektziel:

Eigener Layer für Kulturlandschaftselemente

Nutzung verschiedener Hintergrundkarten

- Luftbild
- Web-Karte
- Topographische Karte
- Zusatzkarten
 - Parzellenkarte
 - Gelände und Gebäude
 - Historische Karte





Markt Hiltpoltstein

EBENEN AUSWÄHLEN
EBENEN BEARBEITEN

- ✓ Ebenen auswählen ? ✕
 - Denkmaldaten
 - alle ein-/ausschalten
 - Bodendenkmäler
 - ✓ Baudenkmäler
 - ✓ Ensembles
 - Landschaftsprägende Denkmäler
 - Verwaltung

Grundkarte

- Luftbild
- Karte
- Amtl. Karte

Zusatzkarten

- Parzellarkarte
- ✓ Orte und Straßen
- Gelände und Gebäude

Kemmathen 4451089 RW. 5503636 HW. (GK) 500 m

Zoomstufe: 10 | Digitales Orthophoto | Copyright Karten

Ein- und Ausblenden verschiedener Layer: Ensemble und Baudenkmäler





Markt Hiltoplstein

EBENEN AUSWÄHLEN

- Ebenen auswählen ? x
- Denkmaldaten
- alle ein-/ausschalten
- Bodendenkmäler
- Baudenkmäler
- Ensembles
- Landschaftsprägende Denkmäler
- Verwaltung

Grundkarte

- Luftbild
- Karte
- Amtl. Karte

Zusatzkarten

- Parzellarkarte
- Orte und Straßen
- Gelände und Gebäude

Zoomstufe: 12 | Digitales Orthophoto | Copyright Karten

Nutzung verschiedener Hintergrundkarten: **Luftbild mit Parzellenkarte**





Markt Hiltpoltstein

EBENEN AUSWÄHLEN
EBENEN BEARBEITEN

- ✓ Ebenen auswählen
- Denkmaldaten
 - alle ein-/ausschalten
 - Bodendenkmäler
 - ✓ Baudenkmäler
 - Ensembles
 - Landschaftsprägende Denkmäler
- Verwaltung

Grundkarte

- Luftbild
- ✓ Karte
- Amtl. Karte

Zusatzkarten

- Gelände und Gebäude
- Graustufen

Hiltpoltstein

524 Ezhüll

4450978 RW. 5502995 HW. (GK)

100 m

Zoomstufe: 12 | ATKIS | Copyright Karten

Nutzung verschiedener Hintergrundkarten: Web-Karte





Markt Hiltpoltstein

EBENEN AUSWÄHLEN
EBENEN BEARBEITEN

Ebenen auswählen ? ✕

- Denkmaldaten
 - alle ein-/ausschalten
 - Bodendenkmäler
 - Baudenkmäler
 - Ensembles
 - Landschaftsprägende Denkmäler
- Verwaltung

Grundkarte

- Luftbild
- Karte
- Amtl. Karte

Zusatzkarten

- Gelände und Gebäude
- Historische Karten

4451110 RW. 5502994 HW. (GK) | 100 m

Zoomstufe: 12 | Ortskarte 1:10.000 | Copyright Karten

Nutzung verschiedener Hintergrundkarten: **Topographische Karte**





Markt Hiltpoltstein

EBENEN AUSWÄHLEN
EBENEN BEARBEITEN

- ✓ Ebenen auswählen ? ✕
- ▼ Denkmaldaten
 - alle ein-/ausschalten
 - Bodendenkmäler
 - ✓ Baudenkmäler
 - Ensembles
 - Landschaftsprägende Denkmäler
- > Verwaltung

Grundkarte

- Luftbild
- Karte
- Amtl. Karte

Zusatzkarten

- Gelände und Gebäude
- Historische Karten

4450980 RW. 5502916 HW. (GK)

Zoomstufe: 13 | Parzellarkarte | Copyright Karten

Nutzung verschiedener Hintergrundkarten: **Parzellenkarte**





Markt Hiltpoltstein

EBENEN AUSWÄHLEN

EBENEN BEARBEITEN

Ebenen auswählen ? ✕

- ▼ **Denkmaldaten**
- alle ein-/ausschalten
- Bodendenkmäler
- ✓ **Baudenkmäler**
- Ensembles
- Landschaftsprägende Denkmäler
- > **Verwaltung**

Grundkarte

- Luftbild
- Karte
- Amtl. Karte**

Zusatzkarten

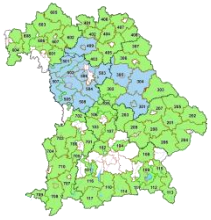
- Gelände und Gebäude
- ✓ **Historische Karten**

4450983 RW. 5502717 HW. (GK)

Zoomstufe: 13 | Uraufnahme (1808-1864) | Copyright Karten

Nutzung verschiedener Hintergrundkarten: **Historische Karte**





Methodik der Erfassung von Kulturlandschaftselementen

2. Schritt: Erfassung der **Elemente**

- Methodische Basis: Geländebegehung
 - Elemente beschreiben, fotografieren, in eine Karte eintragen
- erfasst wird die aktuelle Situation der Kulturlandschaft
- für jedes einzelne Element wird ein **Datenblatt** angelegt
- Jedes erfasste Element wird in eine aktuelle **Karte** eingetragen





Methodik der Erfassung von Kulturlandschaftselementen

2. Schritt: Geländebegehung

- Ausrüstung
 - Fotoapparat
 - Grundlagenkarten: aktuelle Flurkarte (Maßstab 1:5.000); Luftbilder, Topographische Karte, ... oder GPS-Gerät
 - Pro Element ein Datenblatt
 - Stift
 - Evtl. Meterstab





Methodik der Erfassung von Kulturlandschaftselementen

2. Schritt: Geländebegehung

Ausrüstung Grundlagenkarte

z. B. aus dem Bayern Atlas ausdrucken

- Reiter „Drucken“ wählen
- Format einstellen
- Drucken

The screenshot shows the BayernAtlas website interface. At the top, there are navigation links for 'BayernAtlas-App', 'BayernAtlas-plus', 'Geodaten bestellen', and 'Geoportal Bayern'. A search bar contains the text 'Orte, Adressen, Themen, Koordinaten...'. On the right, there are links for 'Vollbild', 'Feedback zur Karte', 'Mobile Version', and 'Hilfe', along with the logo of the 'Bayerisches Staatsministerium der Finanzen, für Landesentwicklung und Heimat'. The main content area displays a map of the Regnitz river area, with 'Sandwiesen' highlighted in red. The map includes labels for 'Schleuse Hausen', 'Regnitz', and 'Sandwiesen'. A print menu is open on the left side, showing options for 'Teilen', 'Drucken', 'Orientierung' (Querformat), 'Maßstab' (1:5.000), and 'Drucken'. Below the print menu, there are options for 'Zeichnen & Messen auf der Karte', 'Erweiterte Werkzeuge', 'Geobasisdaten', and 'Dargestellte Karten'. A scale bar at the bottom left indicates 100 m, and the coordinate system is WGS 84 (lat/lon). At the bottom right, there is a 'Hintergrund' button and a copyright notice: '© Daten Bayerische Vermessungsverwaltung, EuroGeographics. Hintergrundkarte: Ortskarte 1:10.000, EuroRegionalMap'.






Methodik der Erfassung von Kulturlandschaftselementen

2. Schritt: Geländebegehung

BayernAtlas-App BayernAtlas-plus Geodaten bestellen Geoportale Bayern



BayernAtlas

Orte, Adressen, Themen, Koordinaten...

Teilen

Drucken

Orientierung: Querformat

Maßstab: 1:5.000

Drucken

Fertigung von Ausdrucken nur für den eigenen Gebrauch.

Zeichnen & Messen auf der Karte

Erweiterte Werkzeuge


Geobasisdaten [Thema wechseln](#)

Dargestellte Karten

Menü schließen

Öffnen von bayernatlas.de.pdf

Sie möchten folgende Datei öffnen:

 bayernatlas.de.pdf

Vom Typ: Adobe Acrobat Document

Von: <https://www.geodaten.bayern.de>

Wie soll Firefox mit dieser Datei verfahren?

Öffnen mit [Adobe Reader \(Standard\)](#)

Datei speichern

Für Dateien dieses Typs immer diese Aktion ausführen

Optionen können im Anwendungen-Fenster in den Firefox-Einstellungen geändert werden

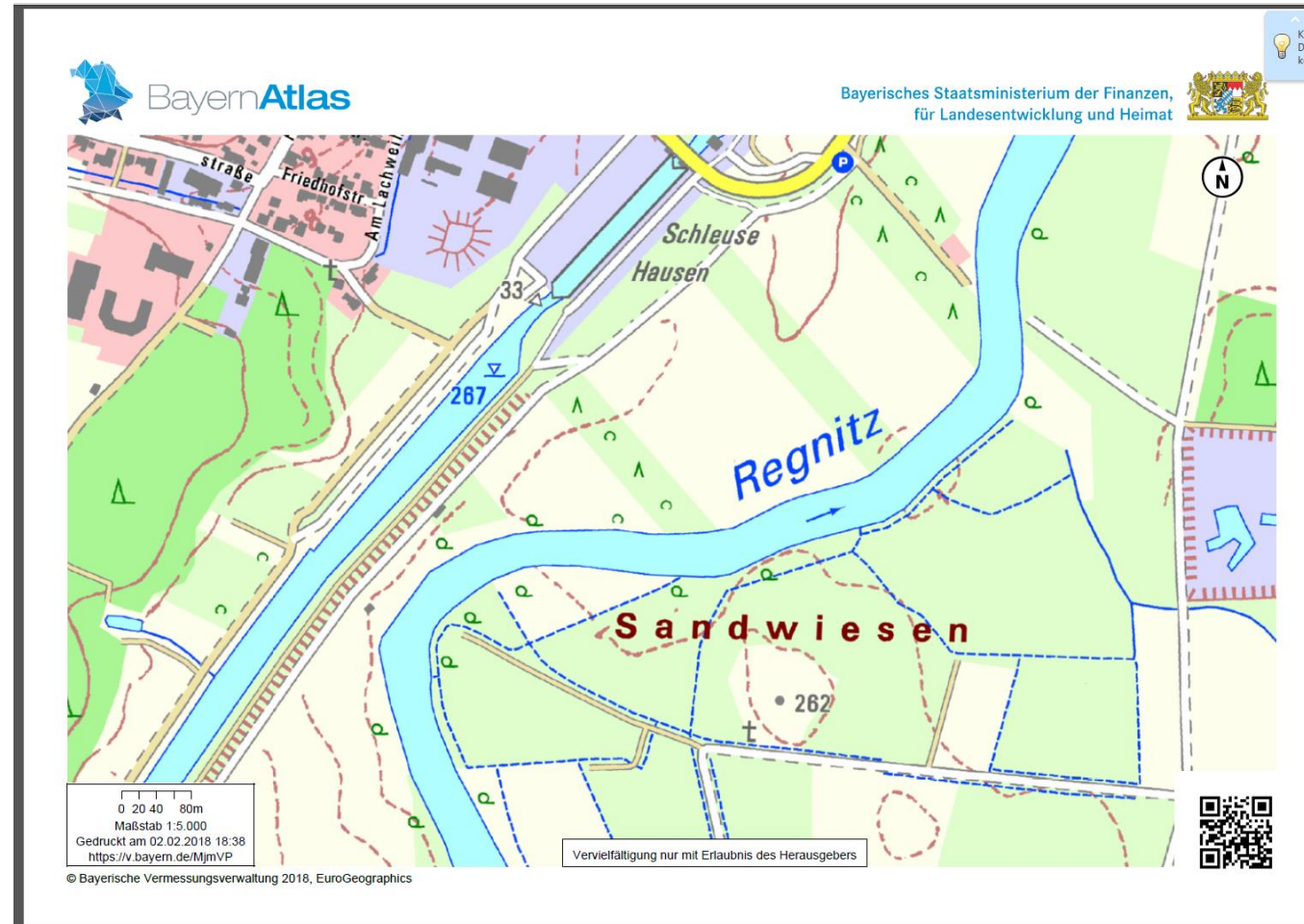
OK Abbrechen





Methodik der Erfassung von Kulturlandschaftselementen

2. Schritt: Geländebegehung




Ausdruck in DIN A4






Methodik der Erfassung von Kulturlandschaftselementen

Datenblatt zur Erfassung historischer Kulturlandschaftselemente




**LEADER-Kooperationsprojekt
Erfassung (historischer)
Kulturlandschaft**

Ulrich Schäfers Stiegenwast e.V.
Hauptstraße 1 | 91668 Schwelbitz
Telefon: 09382 / 53 799 80 | Fax: 09382 / 40 80 80
E-Mail: info@erfassung@historische-kulturlandschaft.net
Internet: www.historische-kulturlandschaft.net




**LEADER-Kooperationsprojekt
Erfassung (historischer)
Kulturlandschaft**

Ulrich Schäfers Stiegenwast e.V.
Hauptstraße 1 | 91668 Schwelbitz
Telefon: 09382 / 53 799 80 | Fax: 09382 / 40 80 80
E-Mail: info@erfassung@historische-kulturlandschaft.net
Internet: www.historische-kulturlandschaft.net



**LEADER-Kooperationsprojekt
Erfassung (historischer)
Kulturlandschaft**

Ulrich Schäfers Stiegenwast e.V.
Hauptstraße 1 | 91668 Schwelbitz
Telefon: 09382 / 53 799 80 | Fax: 09382 / 40 80 80
E-Mail: info@erfassung@historische-kulturlandschaft.net
Internet: www.historische-kulturlandschaft.net



**LEADER-Kooperationsprojekt
Erfassung (historischer)
Kulturlandschaft**

Ulrich Schäfers Stiegenwast e.V.
Hauptstraße 1 | 91668 Schwelbitz
Telefon: 09382 / 53 799 80 | Fax: 09382 / 40 80 80
E-Mail: info@erfassung@historische-kulturlandschaft.net
Internet: www.historische-kulturlandschaft.net

Datenblatt zur Erfassung (historischer) Kulturlandschaftselemente

Ort/Gemarkung: _____
Gemeinde/Stadt: _____
Landkreis: _____

Erfasser: _____
Datum: _____

[Foto]
[Foto bitte zusätzlich als separate .jpg-Datei mitschicken. Größe 1-2 MB]

ID: _____
Elementname: _____
Funktionsbereich: _____
Elementtyp: _____
Entstehungszeit: **grob:** _____
fein: _____
Nutzung: **rezent:** _____ **fossil:** _____
Schutzstatus: _____
Denkmalsvorschlag: _____
Gefährdung: _____
Erhaltungswürdigkeit: _____

Formale Beschreibung

Kulturhistorische Analyse

Kulturhistorische Bedeutung

Schutz- und Pflegemöglichkeiten

Literatur

Archivquellen


Mündliche Überlieferung

Onlinequellen


Fett markierte Felder sind vom Erfasser unbedingt auszufüllen, alle anderen Felder nach Möglichkeit. Mehrfachnennungen (z.B. bei Schutzstatus) sind möglich.

Kartenausschnitt


[In dieses Feld soll ein Kartenausschnitt, in das die Elemente mit ID-Nummer eingzeichnet sind, eingefügt werden (z.B. als .jpg-Datei). Als Hintergrundkarte kann verwendet werden z.B. Topographische Karte im Maßstab 1:25.000 Aktuelle Flurkarte im Maßstab 1:5.000 Zusätzlich können hier zu den jeweiligen Objekten die Flurnummern oder die GPS-Koordinaten angegeben werden]




Gefördert durch das Bayerische Staatsministerium für Ernährung, Landwirtschaft und Forsten und den Europäischen Landwirtschaftsfonds für Entwicklung des ländlichen Raums (ELER).



Gefördert durch das Bayerische Staatsministerium für Ernährung, Landwirtschaft und Forsten und den Europäischen Landwirtschaftsfonds für Entwicklung des ländlichen Raums (ELER).



Gefördert durch das Bayerische Staatsministerium für Ernährung, Landwirtschaft und Forsten und den Europäischen Landwirtschaftsfonds für Entwicklung des ländlichen Raums (ELER).



Gefördert durch das Bayerische Staatsministerium für Ernährung, Landwirtschaft und Forsten und den Europäischen Landwirtschaftsfonds für Entwicklung des ländlichen Raums (ELER).





Methodik der Erfassung von Kulturlandschaftselementen

Ausfüllhilfe zum „Datenblatt zur Erfassung (historischer) Kulturlandschaftselemente“

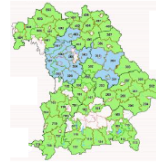
- **ID**
- **Elementname**
- Funktionsbereich
- Elementtyp -> vgl. Elementkatalog
- Entstehungszeit
- Nutzung
- Schutzstatus
- Denkmalsvorschlag
- Gefährdung
- Erhaltungswürdigkeit
- **Formale Beschreibung**
- Kulturhistorische Analyse
- Kulturhistorische Bedeutung
- Schutz- und Pflegemöglichkeiten
- Literaturhinweise
- Archivquellen
- Mündliche Überlieferung
- Onlinequellen
- **Kartenausschnitt**





Methodik der Erfassung von Kulturlandschaftselementen

Katalog der Elementtypen



LEADER-Kooperationsprojekt
Erfassung (historischer)
Kulturlandschaft

c/o LAG Südlicher Steigerwald e.V.
Hauptstraße 3 | 91443 Scheinfeld
Telefon: 09162 / 52 799 80 | Fax: 09162 / 92 85 80
E-Mail: erfassung@historische-kulturlandschaft.net
Internet: www.historische-kulturlandschaft.net

Kooperationsprojekt
Erfassung (historischer)
Kulturlandschaft
Teilnehmende Regionen:
LAG
Region Bamberg
Südlicher Steigerwald
Aischgrund
an der
Romantischen Straße
Nürnberger Land
Erlabenswelt Roth
Region Hesselberg
Altmühlfranken
LEADER-Region
Landkreis Fürth
REGIONALENTWICKLUNG
Amberg-Weilbach
Landkreis Schwandorf
Landkreis Regensburg

Katalog der Elementtypen

Die verschiedenen Elementtypen lassen sich verschiedenen Funktionsbereichen zuordnen. Diese sind die **Funktionsbereiche**:

- Siedlung
- Landwirtschaft
- Religion-Staat-Militär
- Verkehr
- Gewerbe
- Erholung
- Assoziative Kulturlandschaft

Aufzählung aller Elementtypen nach den jeweiligen Funktionsbereichen geordnet:

Funktionsbereich Siedlung

Historisch bedeutender Ort, Historischer Ortsgrundriss:

- Ensemble
- Haufendorf
- Straßendorf
- Angerdorf
- Bachzeilendorf
- Weiler
- Einzelhof
- Ortswüstung





Methodik der Erfassung von Kulturlandschaftselementen

Eintragung der erfassten Element in eine Karte

- z. B. Nutzung des Bayerischen Denkmal-Atlas
 - Ort aufrufen
 - Auf Bleistift-Symbol klicken
 - Punkte setzen und beschriften
 - evtl. Koordinatensystem einstellen
 - Datenexport:
 - Karte drucken
 - oder als pdf abspeichern
 - oder Vektordaten exportieren





Markt Hiltpoltstein

EBENEN AUSWÄHLEN
EBENEN BEARBEITEN

Attribute

Name: Punkt

Beschreibung:

Koordinate RW: 4451032; HW: 5502907 (GK4)

Löschen Punkt hinzufügen

Eigenschaften

Koordinaten Größe Fläche Umrandung

RW: 4451032

HW: 5502907

Zoomstufe: 13 | Parzellarkarte | Copyright Karten

Eintragung der erfassten Elemente in die Karte, z. B. in den **Denkmal-Atlas**



Markt Hiltpoltstein

EBENEN AUSWÄHLEN
EBENEN BEARBEITEN

Zoomstufe: 13 | Parzellarkarte | Copyright Karten

Punkt Linie Polygon Kreis Liste X

Ihre digitalisierten Objekte

Zur Bearbeitung klicken Sie auf das Objekt in der Karte oder den Eintrag in der Liste.

● Punkt	4451032; 5502907	X
● Punkt 2	4450856; 5502877	X

Liste als Text anzeigen

Objekte löschen
alle löschen

Objekte exportieren
GPX 1.1 KML 2.2 GeorSS Simple





Suche Ort, Adressen ...

EBENEN AUSWÄHLEN
EBENEN BEARBEITEN

Hochformat
A4
 eigene Notiz
zur Druckvorschau

Hinweis:
Sie müssen Papiergröße und Format in den Druckeinstellungen für die hier gewählten Optionen anpassen.

Punkt Linie Polygon Kreis Liste x

Attribute

Name: Punkt 2

Beschreibung:

Koordinate RW: 4450856; HW: 5502876 (GK4)

Löschen Punkt hinzufügen

Eigenschaften

Koordinaten Größe Fläche Umrandung

RW: 4450856
HW: 5502876

Zoomstufe: 13 | Parzellarkarte | Copyright Karten

Karte drucken oder als pdf abspeichern





Bayerischer Denkmal-Atlas • Druckansicht <http://geoportal.bayern.de/bayernatlas-klassik/swsJCaMXX-n048FsJfgt...>

Bayerisches Landesamt
FÜR DENKMALPFLEGE

Geofachdaten: © Bayerisches Landesamt für Denkmalpflege; Geobasisdaten: © Bayerische Vermessungsverwaltung 2018
Gedruckt am 26.01.2018 17:19

Bayerischer Denkmal-Atlas • Druckansicht <http://geoportal.bayern.de/bayernatlas-klassik/swsJCaMXX-n048FsJfgt...>

Eigene Notizen

Wertetabelle der digitalisierten Objekte

Objekt	Bezeichnung	Objekteigenschaft	Beschreibung
○	Punkt	RW: 4451031; HW: 5502907 (GK4)	
○	Punkt 2	RW: 4450856; HW: 5502876 (GK4)	

Legende

- Bodendenkmal (Benennen nicht hergestellt)
- Bodendenkmal (Benennen hergestellt)
- Baudenkmal (Benennen nicht hergestellt)
- Baudenkmal (Benennen hergestellt)
- Ensemble
- ✳ Landschaftsprägendes Denkmal

Karte mit Daten an Erfassungsbogen anheften





Methodik der Erfassung von Kulturlandschaftselementen

3. Schritt: Übermittlung der Daten an das Projektbüro

- Zu übermittelnde Daten
 - Datenblatt für jedes Element
 - Kartenausschnitt (auf einer Karte können mehrere Elemente eingezeichnet sein) und/oder GPS-Daten
 - Foto der erfassten Elemente (1-2 MB) [ID_Elementname.jpg]
 - Einmalig: Vereinbarung über die Einräumung von Nutzungsrechten an den übermittelten Bildern
- Materialien online unter: <http://historische-kulturlandschaft.net/>





Methodik der Erfassung von Kulturlandschaftselementen

3. Schritt: Übermittlung der Daten an das Projektbüro

Per **Email:**

erfassung@historische-kulturlandschaft.net

Per **Post:**

Projektmanagement LEADER-Kooperationsprojekt

Erfassung (historischer) Kulturlandschaft

c/o LAG Südlicher Steigerwald e.V.

Hauptstr. 3

91443 Scheinfeld





Methodik der Erfassung von Kulturlandschaftselementen

3. Schritt: Übermittlung der Daten an das Projektbüro

- Die Daten werden vorerst nur vom Projektmanager in die Datenbank eingepflegt
- Später können die Erfasser die Daten selbst eintragen
- Nach Ablauf der dreijährigen Projektlaufzeit soll im Bayern Atlas ein eigener Layer „(historische) Kulturlandschaftselemente“ abrufbar sein





Methodik der Erfassung von Kulturlandschaftselementen

Eintragung der Elemente in die Datenbank

QGIS 2.18.14 - klivorlage_birkenfeld

Projekt Bearbeiten Ansicht Layer Einstellungen Erweiterungen Vektor Raster Datenbank Web Verarbeitung Hilfe

Browser-Fenster

- Projektverzeichnis
- Home
- Favoriten
- C:/
- D:/
- F:/
- DB2
- MSSQL
- Oracle
- PostGIS
- Spatialite
- ArcGISFeatureServer
- ArcGISMapServer
- OWS
- Tile Server (XYZ)
- WCS
- WFS
- WMS

Layerfenster

- baudenkmal
- bodendenkmal
- element_flae
 - Siedlung
 - Landwirtschaft
 - Gewerbe
 - Religion, Staat, Militär
 - Erholung
 - assoziative Elemente
 - Verkehr
- element_lin
 - Siedlung
 - Landwirtschaft
 - Gewerbe
 - Religion, Staat, Militär
 - Erholung
 - assoziative Elemente

element_flae :: Objekte gesamt:8, gefiltert: 8, gewählt: 0

gid	Name	Funktionsbereich	landschaftsele	eitschichten gro	eitschichten feir	Nutzung	Schutzstatus	Beschreibung	Analyse	Bedeutung	Quellen	Anmerkung	Be
1	Schießplatz O...	Erholung	Schießplatz	Frühe Neuzeit	Frühe Neuzeit...	fossil	∅						
2	Schießstand	Erholung	Schießstand	Frühe Neuzeit	Frühe Neuzeit...	fossil	∅						
3	Lehmgrube	Gewerbe	Lehm- und To...	Frühe Neuzeit	NULL	fossil	∅						
4	Pavillon	assoziative EL...	Pavillon	Neuzeit (19. J...	Neuzeit (1800...	fossil	∅						
5	Gemüsegarten	Siedlung	Gemüsegarten	Frühe Neuzeit	NULL	fossil	∅						
6	Friedhof	Religion, Staa...	Friedhof	Neuzeit (19. J...	Neuzeit (1800...	fossil	∅						
7	Chaussee	Verkehr	Chaussee	Frühe Neuzeit	Neuzeit (1800...	fossil	∅						
8	Am Ermezähü...	Landwirtschaft	Wiese	unbestimmt	NULL	fossil	∅						





Methodik der Erfassung von Kulturlandschaftselementen

Mögliche Organisationsformen

- Sammeln: was ist schon erfasst? Evtl. aufbereiten.
- Kleingruppen bilden (thematisch oder nach Gemeinden)
- Evtl. Ausbildung eines Kulturlandschaftsexperten als Ansprechpartner
- Wichtig ist der regelmäßige Austausch
 - bspw. über ein Forum auf der Homepage (wird derzeit geprüft)
 - In Form eines Stammtischs (dies plant z.B. die LEADER-Region Lkr. Fürth)





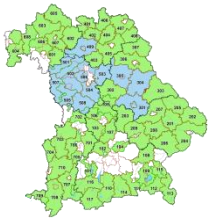
Übung: Datenblatt zur Erfassung (historischer) Kulturlandschaftselemente

- **Ort/Gemarkung:** Münchenreuth
- **Gemeinde/Stadt:** Waldsassen
- **Landkreis:** Tirschenreuth

Erfasser: Armin Röhrer

Datum: 14.2.2018





Übung: Datenblatt zur Erfassung (historischer) Kulturlandschaftselemente





Übung: Datenblatt zur Erfassung (historischer) Kulturlandschaftselemente

- **ID:** 1
- **Elementname:** *Wallfahrtsweg von Eger zur Kappl*
- Funktionsbereich: *Religion, Staat, Militär*
- Elementtyp: *Wallfahrtsweg*
- Entstehungszeit grob: 3 (*Frühe Neuzeit*)
- fein: *Frühe Neuzeit (1649-1800)*
- Nutzung: rezent: x rezent/fossil: fossil:
- Schutzstatus: *keiner*
- Denkmalvorschlag:
- Gefährdung: *mittel*
- Erhaltungswürdigkeit: *hoch*





Übung: Datenblatt zur Erfassung (historischer) Kulturlandschaftselemente

■ Formale Beschreibung

Sanft geschwungener Naturweg mit meist ca. 1 m breiten Wegrändern (teils auch mit 1,5 m hohen Böschungen) von Eger zur Kappl mit vielen wallfahrtstypischen Begleitobjekten; auf bayerischer Seite 4,5 km lang; bei der Annäherung auf dem Wallfahrtsweg von Eger her, der über den Diezenberg führt, kommt die Wallfahrtskirche Kappl etwa 1 km vor dem Ziel in den Blick

■ Kulturhistorische Analyse

Wallfahrt zur Kappl entwickelte sich kurz nach Klosterwiederbegründung und Bau der Wallfahrtskirche Ende des 17. Jhd.; Wallfahrt aus dem Egerland eine der bedeutendsten; Es war die Trasse der bedeutenden frühmittelalterlichen Egerer Straße von Hallstadt nach Eger vorhanden; 1945-89 durch Eisernen Vorhang unterbrochen; jetzt wiederbelebt

■ Kulturhistorische Bedeutung

Wallfahrtsweg in typischer Ausprägung mit vielen charakteristischen Begleitstrukturen wie Marterln und Bildstöcken mit Begleitbäumen; Annäherung an die Kapplkirche eminent wirkungsvoll; in seiner landschaftlichen Einbindung und der sich aufbauenden Blickbeziehung zur Kappl wohl einer der schönsten seiner Art in Bayern; zudem eröffnet sich eine Fernblickbeziehung zu Maria Loretto in Böhmen





Übung: Datenblatt zur Erfassung (historischer) Kulturlandschaftselemente

- Schutz- und Pflegemöglichkeiten

Erhalt in der jetzigen Form; Ausbau (Teeren) vermeiden





Übung: Datenblatt zur Erfassung (historischer) Kulturlandschaftselemente

- Literatur

Höllhuber, Dietrich u. Kaul, Wolfgang: Wallfahrt und Volksfrömmigkeit in Bayern. Nürnberg 1987.

Schüller, Hans: Die barocke Wallfahrtskirche Kappel bei Waldsassen. In: Mai, P. u. Hanberger, K. (Hrsg.): Wallfahrtskirche Kappel in der Pfarrei Münchenreuth. (=Beiträge zur Geschichte des Bistums Regensburg Beiband 20). Regensburg 2011, S.57-194.

- Archivquellen

- Mündliche Überlieferung

- Onlinequellen





Übung: Datenblatt zur Erfassung (historischer) Kulturlandschaftselemente

■ Kartenausschnitt





Workshop zur Erfassung von Kulturlandschaftselementen

Vielen Dank für Ihre Aufmerksamkeit

