



Methodik der Erfassung von Kulturlandschaftselementen





Methodik der Erfassung von Kulturlandschaftselementen

Schön.
Aber ein Stück Heimat fehlt.
Retten Sie unsere Geschichte. Spenden Sie Zukunft.
www.denkmalschutz.de


**DEUTSCHE STIFTUNG
DENKMALSCHUTZ**
Wir bauen auf Kultur.

<https://www.denkmalschutz.de/service/heimatkampagne/pfarrkirche-st-ulrich-seeg-by.html>
(24.01.2018)





Methodik der Erfassung von Kulturlandschaftselementen

Vorgehen in zwei Arbeitsschritten

- 1. Erfassung der **Grundlagen** der historischen Kulturlandschaft
 - 2. Erfassung der **Elemente** der historischen Kulturlandschaft
- > die Schritte können gleichzeitig oder nacheinander ausgeführt werden

Eintragung der Elemente in die Datenbank um sie schließlich der Allgemeinheit zugänglich zu machen





Methodik der Erfassung von Kulturlandschaftselementen

1. Schritt: Erfassung der **Grundlagen**

- **Naturraum**
 - geologische und klimatische Verhältnisse
 - Boden, Vegetation, Gewässernetz
 - Topographie

- **Kulturlandschaftsgeschichte**
 - Siedlungsgeschichte mit Entwicklung der historischen Dorfstruktur
 - Agrargeschichte mit Entwicklung der historischen Flurstruktur
 - politisch-territoriale Entwicklung
 - kirchliche Entwicklung





Methodik der Erfassung von Kulturlandschaftselementen

1. Schritt: Erfassung der Grundlagen (Methodik)

- Archivarbeit: schriftliche und kartographische Quellen des 19. Jhds
 - Kartenmaterial (v.a. Uraufnahme, Extraditionsplan)
 - Grundsteuerkataster
- Literaturarbeit
 - orts- und regionalkundliche Literatur, sowie geographische und naturkundliche Literatur
- Behördenabfrage
 - Denkmalliste, Naturschutzbehörde, Landwirtschaftsamt
- Befragung ortskundiger Personen

2. Schritt: Geländebegehung





Methodik der Erfassung von Kulturlandschaftselementen

Literaturarbeit: Nützliche Adressen für die Literaturrecherche

- Suche nach veröffentlichter „Heimatliteratur“

<http://www.bayerische-bibliographie.de/>

- Historischer Atlas Bayern

<https://www.bayerische-landesbibliothek-online.de/hab>

- Ortsdatenbank der Bayerische Landesbibliothek online

<https://www.bayerische-landesbibliothek-online.de/ortsdatenbank>





Methodik der Erfassung von Kulturlandschaftselementen

◆◆◆ Bayerische Bibliographie

Suche

1. Register: Stich-/Schlagwörter Trunkieren

Verknüpfung:

2. Register: Zeitschrift/Sammelwerk Trunkieren

Eingrenzung: Erscheinungsjahr

Region

Suchmodus: Kurztitel Registerlisten

Anzeigeparameter: Registerzeilen Angezeigte Titel

◆ Startseite / Systematik

◆ Bibliotheksverbund Bayern

33 Einträge zu Stich-/Schlagwörter **Kulturlandschaft** und zu Zeitschrift/Sammelwerk **schoenere heimat**

	Titel	Verf.	Jahr
1.	Bayerns Kulturlandschaften - Geschenk und Auftrag	/Böhm, Johann	2017
2.	Kulturlandschaftsinventarisierung Steigerwald	/Büttner, Thomas	2017
3.	LEADER-Kooperationsprojekt "Erfassung (historischer) Kulturlandschaften im Steigerwald"	K/Höfler, Jutta	2016
4.	Bauwut vertreibt Baukultur	/Bachmair, Angela	2016
5.	Kulturelle Vielfalt in Augsburg	/Heyl, Stephanie	2016
6.	Ehrenamtliche Kulturlandschaftsbeauftragte in Bayern	/Stegmann, Veronik	2015
7.	Bürger im Einsatz für die Kulturlandschaft	/Stegmann, Veronik	2013
8.	Aktionsbündnis Cerchov	/Niedziella, Ines	2013
9.	Das Baumfeld - ein fast ausgestorbenes Element der fränkischen Kulturlandschaft	/Gunzelmann, Thoma	2011
10.	Erneuerbare Energien und Kulturlandschaft	/Wölzmlüller, Marti	2010
11.	Die Kulturlandschaften Bayerns: Vielfalt, Heimat, Schutz	Schut/Augenstein, Isabe	2010
12.	Solarfelder - Verschandelung oder Gewinn für die Kulturlandschaft?	Wartner, Helmut	2010
13.	Kulturlandschaft im Wandel - Entwicklungsschritte am Beispiel des Spessarts	/Frei, Hans	2008
14.	Mit Landentwicklung die Heimat verstehen	/Franke, Silke	2008
15.	Rothenburg ob der Tauber und sein Landgebiet	/Büttner, Thomas	2007
16.	Die Kulturlandschaftsinventarisierung der Gemarkung Kloßberg	/Thiem, Wolfgang	2004
17.	Historische Kulturlandschaft erfasst und sichtbar gemacht	/Simmler, Steffen	2004
18.	Landschaftspflege im Nördlichen Frankengau	/Rauh, Manfred	2004
19.	Lindau - eine Stadt im Zentrum europäischer Kulturlandschaft	/Heilmann, Angela	2003
20.	"Wo kein gesittet Volk in schönen Städten hauset"	/Staniczek, Peter	2002
21.	8000 Jahre Kulturlandschaft Spessart	/Ermischer, Gerhar	2002
22.	Naturschutz und Denkmalpflege	/Gunzelmann, Thoma	2000
23.	Kulturlandschaft und Heimatpflege	/Frei, Hans	2000
24.	Irschenberg oder: Wieviel ist uns unsere Kulturlandschaft wert?	/Roth, Hans	1999
25.	Von der Rodung zur Stilllegung - vom Fronhof zum Dorf	/Rieder, Kurt	1999
26.	Plädoyer für die Denkmalpflege und die Bewahrung der Kulturlandschaft	K/Töpner, Kurt	1999
27.	Eine Kulturlandschaft schwindet dahin	/Roth, Hans	1999
28.	Heimat und historische Kulturlandschaft	/Gunzelmann, Thoma	1997
29.	Kulturlandschaft Donaauraum	/Seefelder, Maximi	1996
30.	Die mittlere Oberpfalz und ihre Kulturlandschaft	/Christ, Josef	1995
31.	Höchste Gefahr für die Kulturlandschaft Knoblauchsland	/Ohm, Barbara	1991
32.	Das Ries als Kulturlandschaft	/Frei, Hans	1989
33.	Die Dampfeisenbahn als Bestandteil der heimischen Kulturlandschaft	Eichhorn, Ernst	1988





Methodik der Erfassung von Kulturlandschaftselementen

Archivarbeit:

Die schriftlichen und kartografischen Quellen des 19. Jahrhunderts ermöglichen eine Zustandsanalyse der der Kulturlandschaft um die Mitte des 19. Jahrhunderts

- Grundlage für die Analyse der historischen Dorfstruktur, Flurstruktur und Flächennutzung
- Grundlage um den Elementen im Gelände die richtige Funktion zuweisen zu können bzw. ihnen Individualität (=einen Namen) zu geben





Methodik der Erfassung von Kulturlandschaftselementen

Grundlagenermittlung mit Hilfe des Bayern Atlas und Bayerischen Denkmal-Atlas





Methodik der Erfassung von Kulturlandschaftselementen

Nutzung bestehender Sachdaten z. B. Bayern Atlas oder Bayerischer Denkmal-Atlas

BayernAtlas-App BayernAtlas-plus Geodaten bestellen Geoportal Bayern

Vollbild Feedback zur Karte Mobile Version Hilfe

Bayerisches Staatsministerium der Finanzen, für Landesentwicklung und Heimat

BayernAtlas

Orte, Adressen, Themen, Koordinaten...

Teilen

Drucken

Zeichnen & Messen auf der Karte

Erweiterte Werkzeuge

Freizeit in Bayern Thema wechseln

Basiskarten

Luftbild

Luftbild + Parzellarkarte

Überlagerungen

Freizeit in Bayern

Wanderwege

Radwege

Bayernnetz für Radler

Hintergrund

© Daten: Bayerische Vermessungsverwaltung, EuroGeographics

Hintergrundkarte: Webkarte, EuroRegionalMap

<https://geoportal.bayern.de/bayernatlas/>





Bayern Atlas

Themen

- Geobasisdaten
- Planen und Bauen
- Umwelt
- Zeitreise





Methodik der Erfassung von Kulturlandschaftselementen

Nutzung bestehender Sachdaten: Bayern Atlas

Nutzung verschiedener *Hintergrundkarten*

- Geobasisdaten
 - Luftbild
 - Überlagerungskarten/
Geländerelief
 - Web-Karte
 - Topographische Karte
 - Historische Karte

Informationen zu verschiedenen *Themen*

- Planen und Bauen
 - Schutzgebiete Naturschutz
 - Denkmaldaten
- Umwelt
 - Geologie/Boden
 - Natur
- Zeitreise



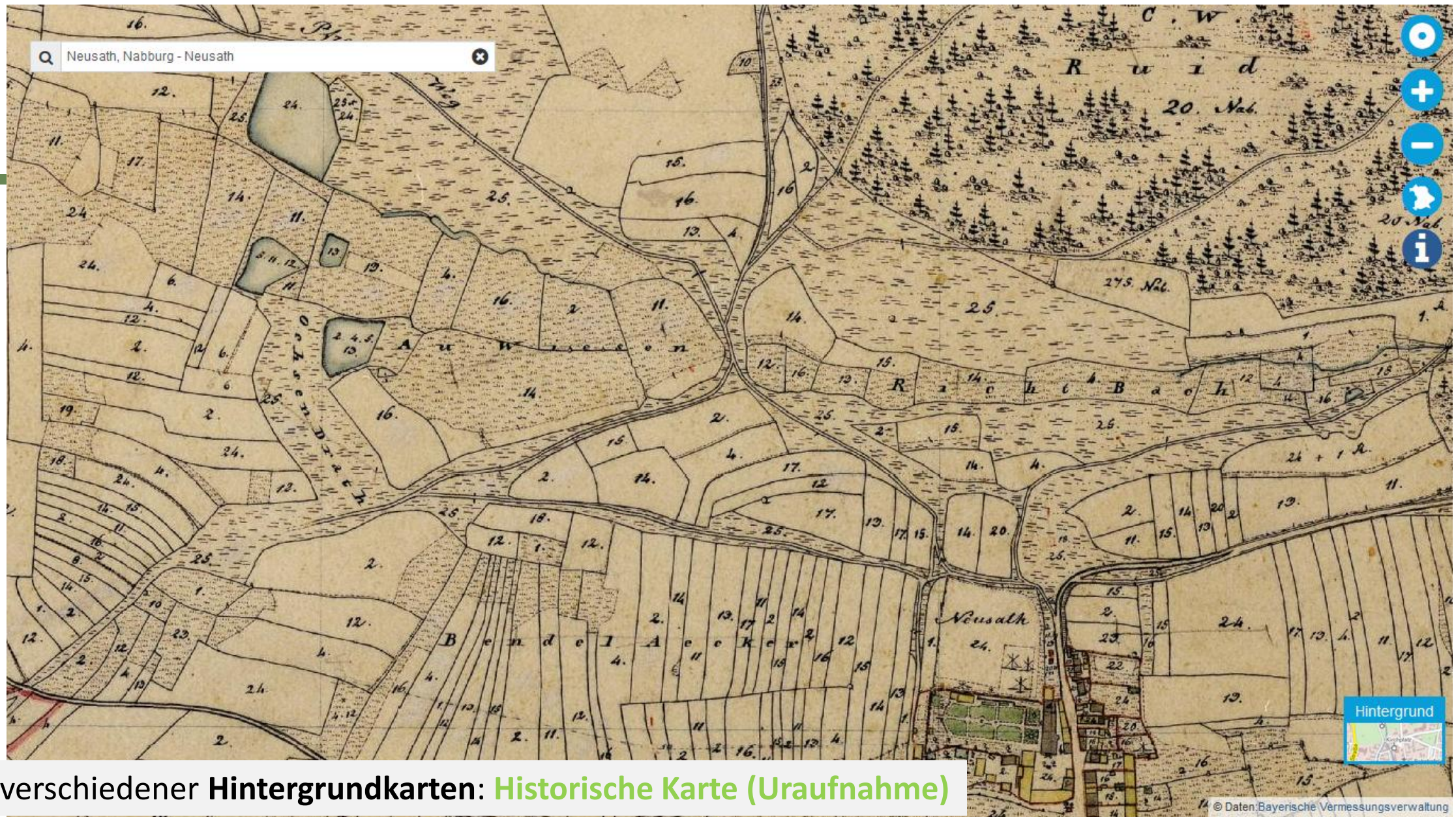


- Teilen
- Drucken
- Zeichnen & Messen auf der Karte
- Erweiterte Werkzeuge
- Planen und Bauen** Thema wechseln
- Bodenrichtwerte
- Bauleitplanung
- Schutzgebiete Naturschutz
- Denkmaldaten
- Dargestellte Karten

Menü schließen

Nutzung verschiedener Hintergrundkarten: **Web-Karte**





Nutzung verschiedener Hintergrundkarten: Historische Karte (Uraufnahme)



- Teilen
- Drucken
- Zeichnen & Messen auf der Karte
- Erweiterte Werkzeuge
- Geobasisdaten** Thema wechseln
- Überlagerungen
 - Gelände und Gebäude
 - Geländere relief
 - Orte und Straßen
- Karten
- Dargestellte Karten**
 - Relief

Nach weiteren Karten suchen?



Nutzung verschiedener Hintergrundkarten: Geländere relief





- Teilen
- Drucken
- Zeichnen & Messen auf der Karte
- Erweiterte Werkzeuge

Umwelt Thema wechseln

Geologie / Boden

Geologische Karte von Bayern 1:500.000

Geologische Karte von Bayern 1:500.000 - ...

Lärm

Natur

Waldpädagogische- und Umweltbildungseinri...

Umweltbeobachtung

Messen

Dargestellte Karten

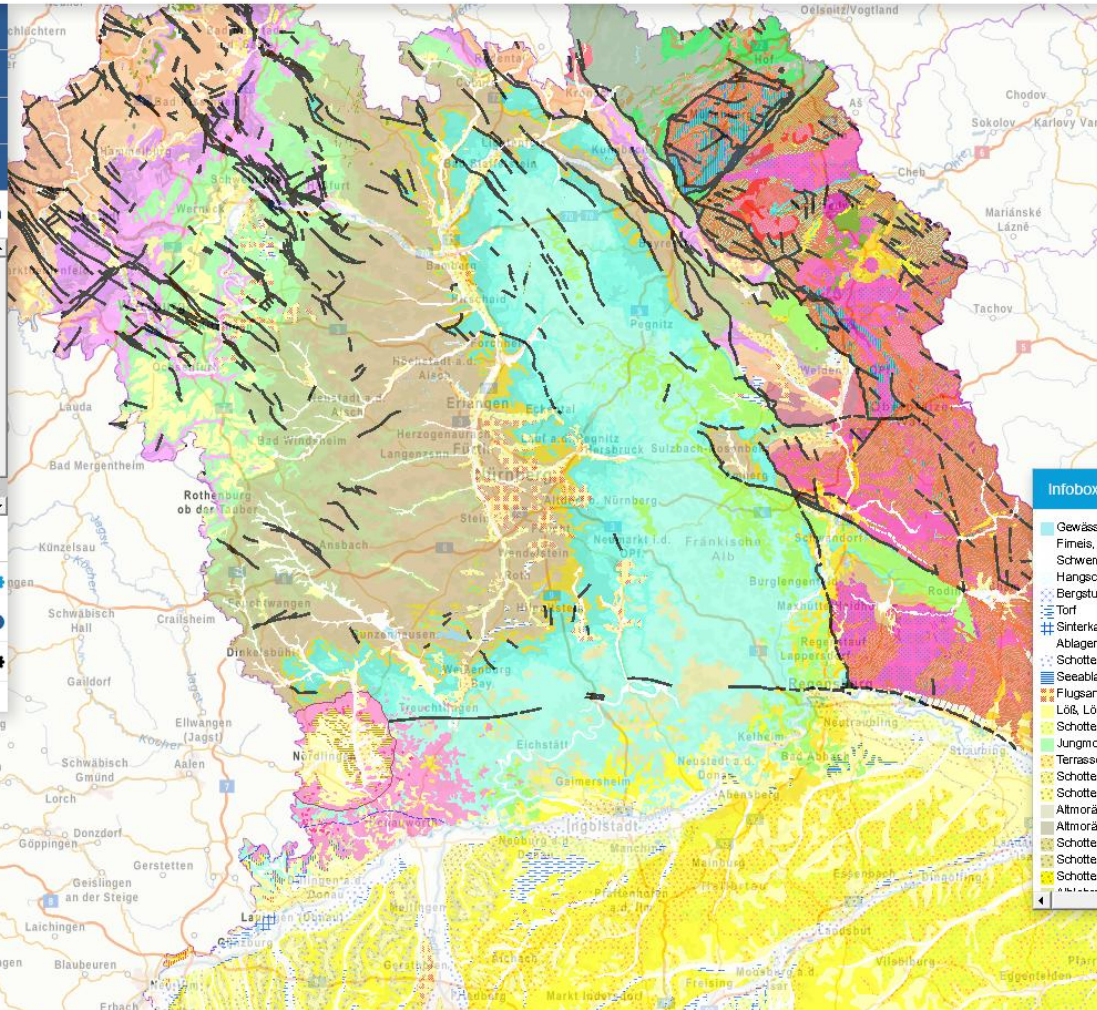
Geologische Karte von Bayern 1:500.000

Transparenz

Geologische Karte von Bayern 1:500.000 - ...

Nach weiteren Karten suchen?

Menü schließen



Objekt-Information

Geologische Karte von Bayern 1:500.000 (Geologische Karte von Bayern 1:500.000)

Layername:	haupteinheitgk500
Kürzel_der_Geologischen_Einheit:	kmf
Geologische_Einheit:	Feuerletten (Knollenmergel)
Gesteinsbeschreibung:	Tonstein, mit dolomitischen u. sandigen Einlagerungen
System:	Trias
Serie:	Keuper

Infobox

- Gewässerfläche
- Firn- und Gletscher
- Schwemmfächer und Schuttkegel
- Hangschutt und -lehm
- Bergsturzmasse
- Torf
- Sinterkalk (Kalktuff, Alm)
- Ablagerungen im Auenbereich, meist jungholozän, und polygenetische Talfüllung, z. T. wülmzeitlich
- Schotter, alt- bis mittelholozän
- Seeablagerungen wülmzeitlich bis holozän, vereinzelt auch älter
- Flugsand, z. T. als Düne
- Löß, Lößlehm, Decklehm, z. T. Fileerde
- Schotter, wülmzeitlich (Niederterrasse, Spätglazialterrasse; in Alpentälem auch frühwülmzeitlich mit Seeablagerungen)
- Jungmoräne (wülmzeitlich) mit Endmoränenzügen, z.T mit Vorstoßschotter
- Terrassenschotter und -sand, ungegliedert (nur in Nordbayern)
- Schotter, rißzeitlich (Hochterrasse)
- Schotter, mindelzeitlich (Jüngerer Deckenschotter)
- Altmoräne mit Endmoränenzügen, z. T. mit Vorstoßschotter a) rißzeitlich
- Altmoräne mit Endmoränenzügen, z. T. mit Vorstoßschotter b) mindelzeitlich und älter
- Schotter, donau- bis gülmzeitlich (Älterer Deckenschotter)
- Schotter, biberzeitlich (Ältester Deckenschotter)
- Schotter, pliozän bis ältestpleistozän, z. T. altpleistozän, ungegliedert (Urdonau, Urmain, Umaab u. a.)

Informationen zu verschiedenen Themen: Geologische Karte



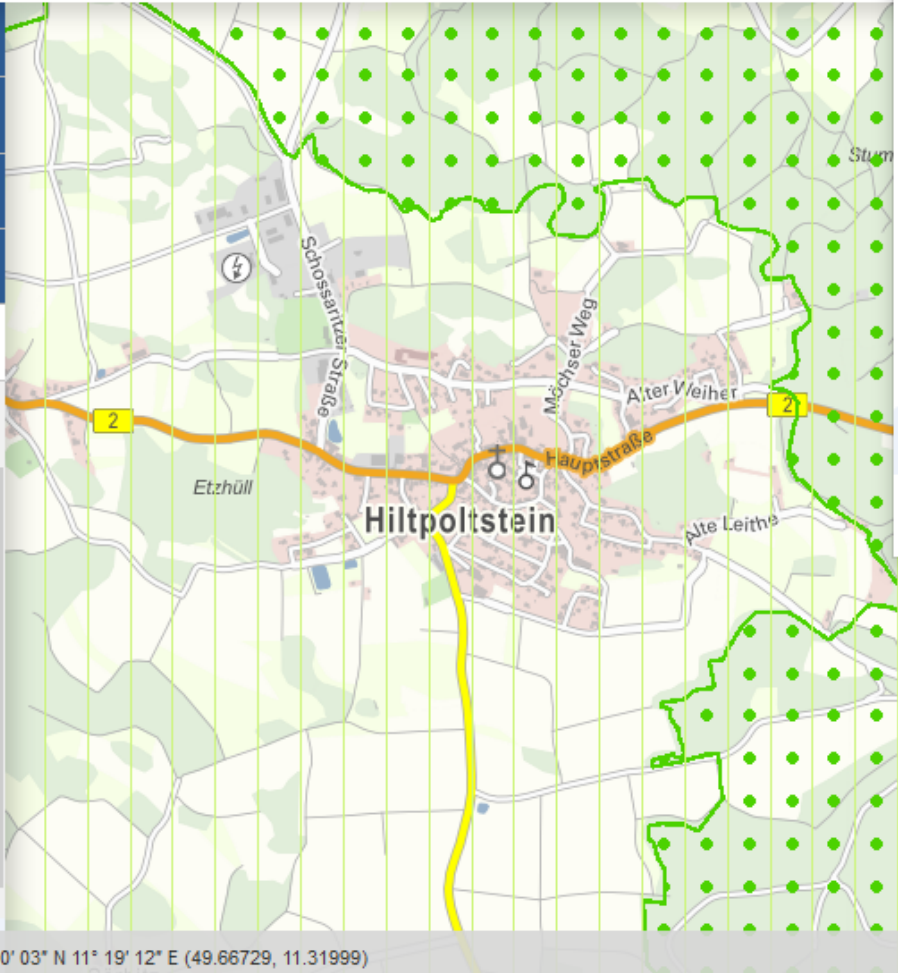


Markt Hiltpoltstein

- Teilen
- Drucken
- Zeichnen & Messen auf der Karte
- Erweiterte Werkzeuge

Planen und Bauen Thema wechseln

- Bauleitplanung
- Schutzgebiete Naturschutz
 - Landschaftsschutzgebiete
 - Naturparke
 - Nationalparke
 - EU-Vogelschutzgebiete
 - Fauna-Flora-Habitat Gebiete
 - Naturschutzgebiete
- Denkmaldaten



Objekt-Information

Naturparke (Schutzgebiete des Naturschutzes)

Layername:	naturpark
ID	NP-00009
Name	Fränkische Schweiz - Veldensteiner Forst
NR	BAY-14
Fläche_ha	233544,36339

Landschaftsschutzgebiete (Schutzgebiete des Naturschutzes)

Hintergrund

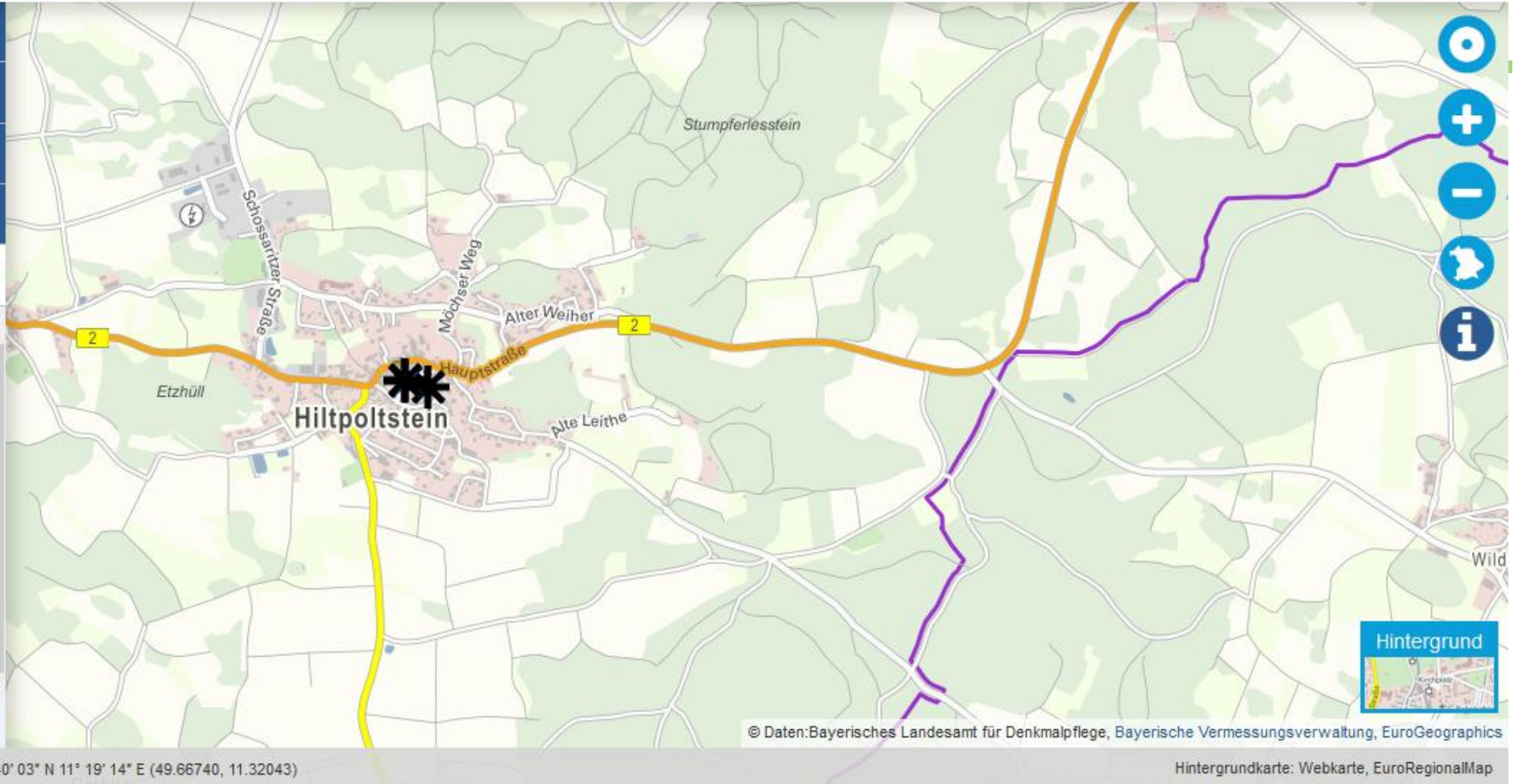
© Daten: Bayerisches Landesamt für Umwelt, Bayerische Vermessungsverwaltung, EuroGeographics
Hintergrundkarte: Webkarte, EuroRegionalMap

Informationen zu verschiedenen Themen: Schutzgebiete Naturschutz





- ▶ Teilen
- ▶ Drucken
- ▶ Zeichnen & Messen auf der Karte
- ▶ Erweiterte Werkzeuge
- ▼ **Planen und Bauen** Thema wechseln
- ⊕ Bodenrichtwerte
- ⊕ Bauleitplanung
- ⊕ Schutzgebiete Naturschutz
- ⊖ **Denkmaldaten**
- Baudenkmal i
- Bodendenkmal i
- Ensemble i
- Landschaftsprägendes Denkmal i
- ▶ Dargestellte Karten



Ein- und ausblenden verschiedener Layer: **Denkmaldaten** (hier: **Landschaftsprägendes Denkmal**)





Methodik der Erfassung von Kulturlandschaftselementen

Nutzung bestehender Sachdaten z. B. Bayern Atlas oder Bayerischer Denkmal-Atlas

<http://geoportal.bayern.de/bayernatlas-klassik/>





Methodik der Erfassung von Kulturlandschaftselementen

Nutzung bestehender Sachdaten: Bayerischer Denkmal-Atlas

Ein- und ausblenden verschiedener *Layer*

- Baudenkmäler
- Bodendenkmäler
- Ensembles
- Landschaftsprägende Denkmäler

Projektziel:

Eigener Layer für Kulturlandschaftselemente

Nutzung verschiedener *Hintergrundkarten*

- Luftbild
- Web-Karte
- Topographische Karte
- Zusatzkarten
 - Parzellenkarte
 - Gelände und Gebäude
 - Historische Karte





Markt Hiltpoltstein

EBENEN AUSWÄHLEN
EBENEN BEARBEITEN

Ebenen auswählen ? ✕

- Denkmaldaten
 - alle ein-/ausschalten
 - Bodendenkmäler
 - Baudenkmäler
 - Ensembles
 - Landschaftsprägende Denkmäler
- Verwaltung

Grundkarte

- Luftbild
- Karte
- Amtl. Karte

Zusatzkarten

- Parzellarkarte
- Orte und Straßen
- Gelände und Gebäude

Stumpferlesstein

Hiltpoltstein
Hauptstraße

Etzhüll

Kemmäthen

4451089 RW. 5503636 HW. (GK)

500 m

Zoomstufe: 10 | Digitales Orthophoto | Copyright Karten

Ein- und Ausblenden verschiedener Layer: **Ensemble** und **Baudenkmäler**





Markt Hiltpoltstein

EBENEN AUSWÄHLEN
EBENEN BEARBEITEN

Ebenen auswählen ? x

- Denkmaldaten
 - alle ein-/ausschalten
 - Bodendenkmäler
 - Baudenkmäler
 - Ensembles
 - Landschaftsprägende Denkmäler
- Verwaltung

Grundkarte

- Luftbild
- Karte
- Amtl. Karte

Zusatzkarten

- Gelände und Gebäude
- Historische Karten

Zoomstufe: 12 | Ortskarte 1:10.000 | Copyright Karten

Nutzung verschiedener Hintergrundkarten: Topographische Karte





Markt Hiltpoltstein

EBENEN AUSWÄHLEN
EBENEN BEARBEITEN

- ✓ Ebenen auswählen ? ✕
- ▼ Denkmaldaten
 - alle ein-/ausschalten
 - Bodendenkmäler
 - ✓ Baudenkmäler
 - Ensembles
 - Landschaftsprägende Denkmäler
- > Verwaltung

Grundkarte

- Luftbild
- Karte
- Amtl. Karte

Zusatzkarten

- Gelände und Gebäude
- Historische Karten

4450980 RW. 5502916 HW. (GK)
50 m

Zoomstufe: 13 | Parzellarkarte | Copyright Karten

Nutzung verschiedener Hintergrundkarten: **Parzellenkarte**





Markt Hiltpoltstein

EBENEN AUSWÄHLEN

EBENEN BEARBEITEN

Ebenen auswählen ? ✕

- ▼ **Denkmaldaten**
- alle ein-/ausschalten
- Bodendenkmäler
- ✓ **Baudenkmäler**
- Ensembles
- Landschaftsprägende Denkmäler
- > **Verwaltung**

Grundkarte

- Luftbild
- Karte
- Amtl. Karte**

Zusatzkarten

- Gelände und Gebäude
- ✓ **Historische Karten**

4450983 RW, 5502717 HW. (GK)

50 m

Zoomstufe: 13 | Uraufnahme (1808-1864) | Copyright Karten

Nutzung verschiedener Hintergrundkarten: **Historische Karte**





Methodik der Erfassung von Kulturlandschaftselementen

Erfassung der Elemente





Methodik der Erfassung von Kulturlandschaftselementen

2. Schritt: Erfassung der **Elemente**

- Methodische Basis: Geländebegehung
 - Elemente beschreiben, fotografieren, in eine Karte eintragen
- erfasst wird die aktuelle Situation der Kulturlandschaft
- für jedes einzelne Element wird ein **Datenblatt** angelegt
- Jedes erfasste Element wird in eine aktuelle **Karte** eingetragen





Methodik der Erfassung von Kulturlandschaftselementen

2. Schritt: Geländebegehung

- Ausrüstung
 - Fotoapparat
 - Grundlagenkarten: aktuelle Flurkarte (Maßstab 1:5.000); Luftbilder, Topographische Karte, ... oder GPS-Gerät
 - Pro Element ein Datenblatt
 - Stift
 - Evtl. Meterstab





- Teilen
- Drucken
- Zeichnen & Messen auf der Karte
- Erweiterte Werkzeuge

Freizeit in Bayern Thema wechseln

- Basiskarten
 - Luftbild
 - Luftbild + Parzellarkarte
 - Überlagerungen
 - Gelände und Gebäude
 - Geländere relief
 - Orte und Straßen
 - Freizeit in Bayern
 - Dargestellte Karten
 - Luftbild
 - Relief
- Nach weiteren Karten suchen?

Grundlagenkarten



Menü schließen



17.03.2018

100 m

WGS 84 (lat/lon) 49° 27' 58" N 12° 11' 58" E (49.46606, 12.19939)



28



- ▶ Teilen
- ▶ Drucken
- ▶ Zeichnen & Messen auf der Karte
- ▶ Erweiterte Werkzeuge
- ▼ **Freizeit in Bayern** Thema wechseln
- ⊖ **Basiskarten**
- Luftbild
- Luftbild + Parzellarkarte
- ⊖ **Überlagerungen**
- Gelände und Gebäude
- Geländere relief
- Orte und Straßen
- ⊖ **Freizeit in Bayern**
- ▼ **Dargestellte Karten**
- Relief ⚙
- Transparenz
- ↑ ↓
- [Nach weiteren Karten suchen?](#)

Menü schließen



- ⊙
- +
-
- 🌐
- i

17.03.2018





- Teilen
- Drucken
- Zeichnen & Messen auf der Karte
- Erweiterte Werkzeuge
- Freizeit in Bayern** Thema wechseln
- Basiskarten
 - Luftbild
 - Luftbild + Parzellarkarte
- Überlagerungen
 - Gelände und Gebäude
 - Geländere relief
 - Orte und Straßen
- Freizeit in Bayern
 - Dargestellte Karten**
 - Relief

Transparenz

Nach weiteren Karten suchen?

Menü schließen



- Home icon
- Zoom in (+)
- Zoom out (-)
- Map navigation icon
- Information icon (i)

17.03.2018





- Teilen
- Drucken
- Zeichnen & Messen auf der Karte
- Erweiterte Werkzeuge

Freizeit in Bayern Thema wechseln

- Basiskarten
 - Luftbild
 - Luftbild + Parzellarkarte
- Überlagerungen
 - Gelände und Gebäude
 - Geländere relief
 - Orte und Straßen

Dargestellte Karten

Relief

Transparenz

Nach weiteren Karten suchen?

Menü schließen

Überlagerung von Historischer Karte (Hintergrund) und Geländere relief (im Reiter „Dargestellte Karten“ transparent geschaltet)

17.03.2018





Methodik der Erfassung von Kulturlandschaftselementen

2. Schritt: Geländebegehung

Ausrüstung Grundlagenkarte

z. B. aus dem Bayern Atlas ausdrucken

- Reiter „Drucken“ wählen
- Format einstellen
- Drucken
- Wird als pdf ausgegeben

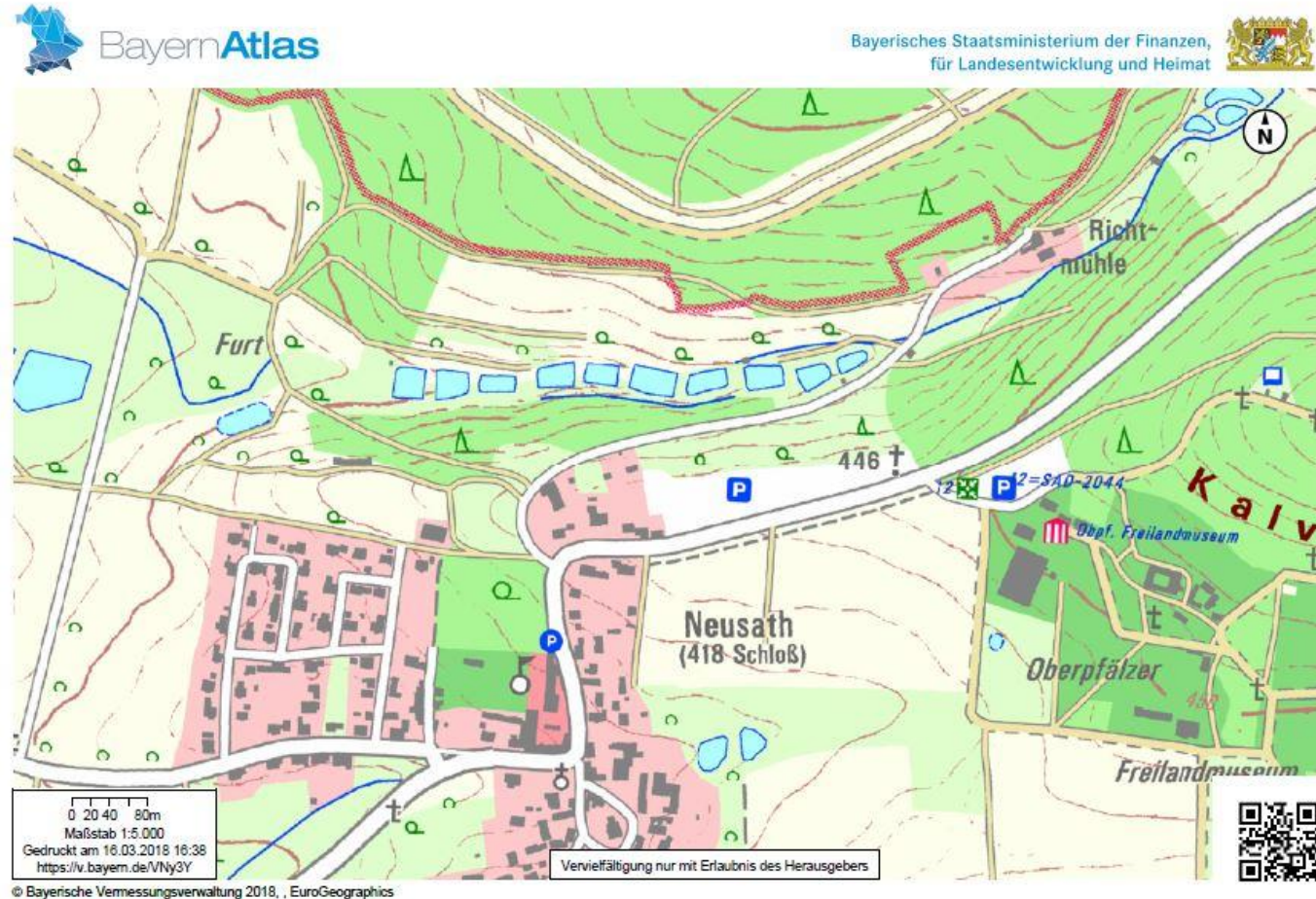
The screenshot shows the BayernAtlas web application interface. The 'Drucken' (Print) menu is open, showing options for orientation (Querformat) and scale (1:5.000). A red arrow points to the 'Drucken' button. The background shows an aerial map of a rural landscape with fields and a river.





Methodik der Erfassung von Kulturlandschaftselementen

2. Schritt: Geländebegehung




Ausdruck in DIN A4





Methodik der Erfassung von Kulturlandschaftselementen

Datenblatt zur Erfassung historischer Kulturlandschaftselemente



**LEADER-Kooperationsprojekt
Erfassung (historischer)
Kulturlandschaft**

Ulrich Löffler Steigerwald e.V.
Hauptstraße 1 | 91443 Schwabach
Telefon: 09182 / 52 999 40 | Fax: 09182 / 40 40 40
E-Mail: info@erfassung@historische-kulturlandschaft.net
Internet: www.historische-kulturlandschaft.net

Datenblatt zur Erfassung (historischer) Kulturlandschaftselemente

Ort/Gemarkung: _____ **Erfasser:** _____
Gemeinde/Stadt: _____ **Datum:** _____
Landkreis: _____

[Foto]
[Foto bitte zusätzlich als separate .jpg-Datei mitschicken. Größe 1-2 MB]

ID: _____
Elementname: _____
Funktionsbereich: _____
Elementtyp: _____
Entstehungszeit: grob: _____
 fein: _____
Nutzung: rezent: _____ rezent/fossil: _____ fossil: _____
Schutzstatus: _____
Denkmalsvorschlag: _____
Gefährdung: _____
Erhaltungswürdigkeit: _____



**LEADER-Kooperationsprojekt
Erfassung (historischer)
Kulturlandschaft**

Ulrich Löffler Steigerwald e.V.
Hauptstraße 1 | 91443 Schwabach
Telefon: 09182 / 52 999 40 | Fax: 09182 / 40 40 40
E-Mail: info@erfassung@historische-kulturlandschaft.net
Internet: www.historische-kulturlandschaft.net

Formale Beschreibung

Kulturhistorische Analyse

Kulturhistorische Bedeutung

Schutz- und Pflegemöglichkeiten



**LEADER-Kooperationsprojekt
Erfassung (historischer)
Kulturlandschaft**

Ulrich Löffler Steigerwald e.V.
Hauptstraße 1 | 91443 Schwabach
Telefon: 09182 / 52 999 40 | Fax: 09182 / 40 40 40
E-Mail: info@erfassung@historische-kulturlandschaft.net
Internet: www.historische-kulturlandschaft.net

Literatur

Archivquellen

Mündliche Überlieferung

Onlinequellen

Fett markierte Felder sind vom Erfasser unbedingt auszufüllen, alle anderen Felder nach Möglichkeit. Mehrfachnennungen (z.B. bei Schutzstatus) sind möglich.



**LEADER-Kooperationsprojekt
Erfassung (historischer)
Kulturlandschaft**

Ulrich Löffler Steigerwald e.V.
Hauptstraße 1 | 91443 Schwabach
Telefon: 09182 / 52 999 40 | Fax: 09182 / 40 40 40
E-Mail: info@erfassung@historische-kulturlandschaft.net
Internet: www.historische-kulturlandschaft.net

Kartenausschnitt

*[In dieses Feld soll ein Kartenausschnitt, in das die Elemente mit ID-Nummer eingzeichnet sind, eingefügt werden (z.B. als .jpg-Datei).
Als Hintergrundkarte kann verwendet werden z.B.
Topographische Karte ab Maßstab 1:25.000
Aktuelle Flurkarte im Maßstab 1:5.000
Zusätzlich können hier zu den jeweiligen Objekten die Flurnummern oder die GPS-Koordinaten angegeben werden]*



Gefördert durch das Bayerische Staatsministerium für Ernährung, Landwirtschaft und Forsten und den Europäischen Landwirtschaftsfonds für Entwicklung des ländlichen Raums (ELER).



Gefördert durch das Bayerische Staatsministerium für Ernährung, Landwirtschaft und Forsten und den Europäischen Landwirtschaftsfonds für Entwicklung des ländlichen Raums (ELER).



Gefördert durch das Bayerische Staatsministerium für Ernährung, Landwirtschaft und Forsten und den Europäischen Landwirtschaftsfonds für Entwicklung des ländlichen Raums (ELER).



Gefördert durch das Bayerische Staatsministerium für Ernährung, Landwirtschaft und Forsten und den Europäischen Landwirtschaftsfonds für Entwicklung des ländlichen Raums (ELER).





Methodik der Erfassung von Kulturlandschaftselementen

Ausfüllhilfe zum „Datenblatt zur Erfassung (historischer) Kulturlandschaftselemente“

- **ID**
- **Elementname**
- Funktionsbereich
- Elementtyp -> vgl. Elementkatalog
- Entstehungszeit
- Nutzung
- Schutzstatus
- Denkmalsvorschlag
- Gefährdung
- Erhaltungswürdigkeit
- **Formale Beschreibung**
- Kulturhistorische Analyse
- Kulturhistorische Bedeutung
- Schutz- und Pflegemöglichkeiten
- Literaturhinweise
- Archivquellen
- Mündliche Überlieferung
- Onlinequellen
- **Kartenausschnitt**





Methodik der Erfassung von Kulturlandschaftselementen

Katalog der Elementtypen



LEADER-Kooperationsprojekt
Erfassung (historischer)
Kulturlandschaft

c/o LAG Südlicher Steigerwald e.V.
Hauptstraße 3 | 91443 Scheinfeld
Telefon: 09162 / 52 799 80 | Fax: 09162 / 92 85 80
E-Mail: erfassung@historische-kulturlandschaft.net
Internet: www.historische-kulturlandschaft.net

Kooperationsprojekt
Erfassung (historischer)
Kulturlandschaft
Teilnehmende Regionen:
LAG
Region Bamberg
Südlicher Steigerwald
Aischgrund
an der
Romantischen Straße
Nürnberger Land
Erlangen/Regen
Region Hesselberg
Altmühlfranken
LEADER-Region
Landkreis Fürth
REGIONALENTWICKLUNG
Amberg-Weizsäckchen
Landkreis Schwandorf
Landkreis Regensburg

Katalog der Elementtypen

Die verschiedenen Elementtypen lassen sich verschiedenen Funktionsbereichen zuordnen. Diese sind die **Funktionsbereiche**:

- Siedlung
- Landwirtschaft
- Religion-Staat-Militär
- Verkehr
- Gewerbe
- Erholung
- Assoziative Kulturlandschaft

Aufzählung aller Elementtypen nach den jeweiligen Funktionsbereichen geordnet:

Funktionsbereich Siedlung

Historisch bedeutender Ort, Historischer Ortsgrundriss:

- Ensemble
- Haufendorf
- Straßendorf
- Angerdorf
- Bachzeilendorf
- Weiler
- Einzelhof
- Ortswüstung





Methodik der Erfassung von Kulturlandschaftselementen

Eintragung der erfassten Element in eine Karte

- z. B. Nutzung des **Bayern Atlas**
 - Ort aufrufen
 - Reiter „Zeichnen & Messen auf der Karte“ anklicken
 - „Linie“ wählen und Fläche einzeichnen (Linie schließen)
 - Element mittels „Text“ beschriften
 - Datenexport:
 - Karte als pdf abspeichern (über „Drucken“-Funktion)
 - oder Vektordaten exportieren





Methodik der Erfassung von Kulturlandschaftselementen

Element als geschlossene Linie (= Fläche) in Karte einzeichnen und mit ID oder Elementname beschriften



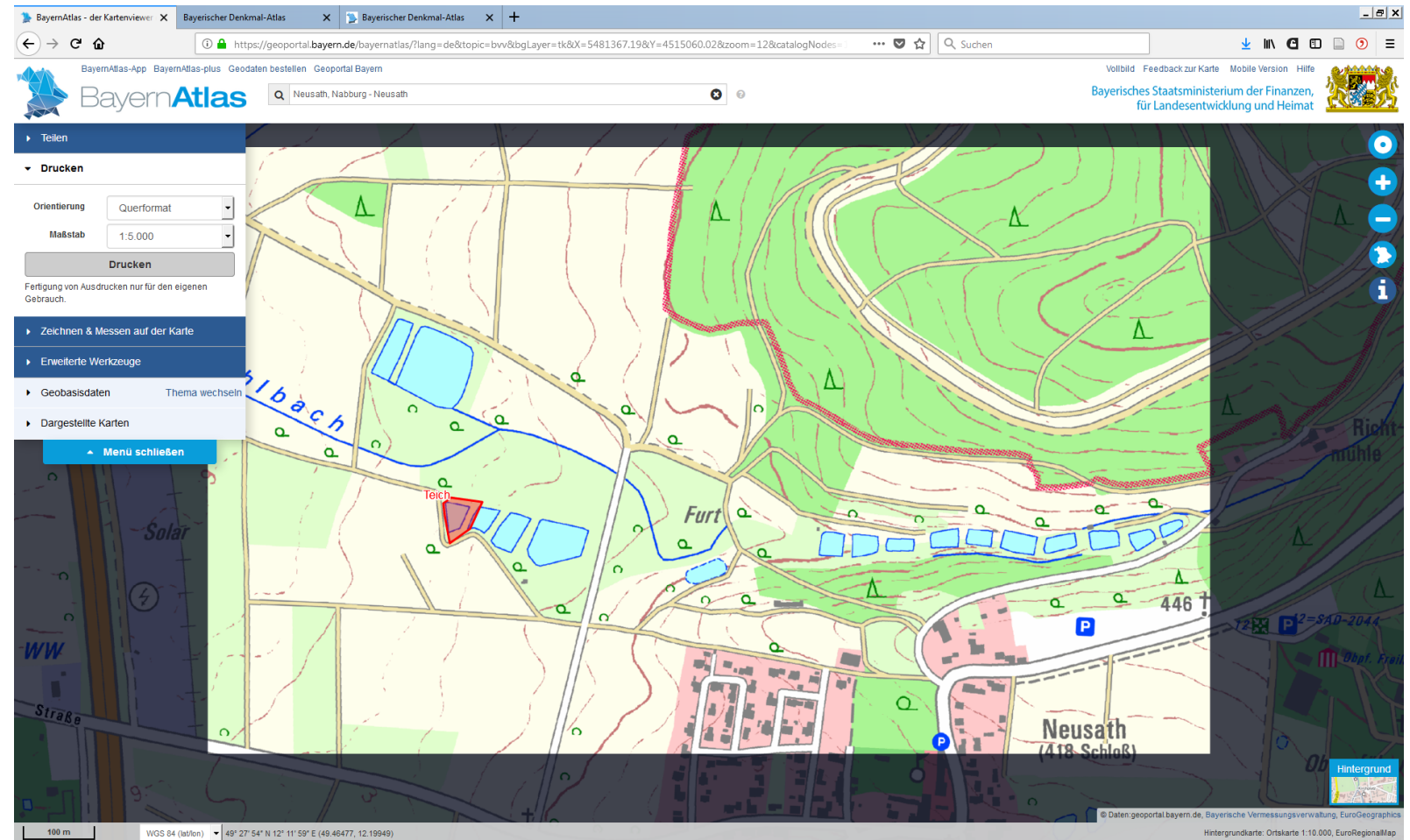


Methodik der Erfassung von Kulturlandschaftselementen

Karte als pdf abspeichern

kann dann direkt in das
ausfüllbare Datenblatt
(Homepage) eingefügt
werden

Oder Export als
Vektordatei





Methodik der Erfassung von Kulturlandschaftselementen

Eintragung der erfassten Element in eine Karte

- z. B. Nutzung des **Bayerischen Denkmal-Atlas**
 - Ort aufrufen
 - Auf Bleistift-Symbol klicken
 - Polygon einzeichnen
 - Datenexport:
 - Karte als pdf abspeichern (über „Drucken“-Funktion)
 - oder Vektordaten exportieren (unter Reiter „Liste“)





neusath

EBENEN AUSWÄHLEN
EBENEN BEARBEITEN

4514519 RW. 5480853 HW. (GK)
Zoomstufe: 12 | Ortskarte 1:10.000 | Copyright Karten

Punkt Linie **Polygon** Kreis Liste x

Attribute

Name:

Beschreibung:

Fläche: 1.060 m²

Löschen Polygon hinzufügen

Eigenschaften

Fläche Umrandung

Bitte wählen Sie die Transparenz: 0 %

Wählen Sie durch Verschieben der Farbkomponenten eine Farbe aus:

255
 0
 0





In der Druckansicht kann das Kartenfeld noch verschoben sowie hinein- bzw. herausgezoomt werden.

Karte als pdf abspeichern
kann dann direkt in das ausfüllbare Datenblatt (Homepage) eingefügt werden

Oder Export als Vektordatei



GeoFachdaten: © Bayerisches Landesamt für Denkmalpflege; Geobasisdaten: © Bayerische Vermessungsverwaltung 2018
Gedruckt am 18.03.2018 15:58

Wertetabelle der digitalisierten Objekte

Objekt	Bezeichnung	Objekteigenschaft	Beschreibung
	Teich	1.060 m ² RW: 4514697; HW: 5481300 (GK4)	Teich in den Auwiesen

Legende

- Bodendenkmal (Behörden nicht hergestellt)
- Bodendenkmal (Behörden hergestellt)
- Baudenkmal (Behörden nicht hergestellt)
- Baudenkmal (Behörden hergestellt)
- Ensemble
- Landschaftsprägendes Denkmal



Methodik der Erfassung von Kulturlandschaftselementen

Übermittlung der Daten an das Projektbüro und weiteres Vorgehen





Methodik der Erfassung von Kulturlandschaftselementen

3. Schritt: Übermittlung der Daten an das Projektbüro

- Zu übermittelnde Daten
 - Datenblatt für jedes Element
 - Kartenausschnitt (auf einer Karte können mehrere Elemente eingezeichnet sein) und/oder GPS-Daten, Vektordaten
 - Foto der erfassten Elemente (1-2 MB) [ID_Elementname.jpg]
 - Einmalig: Vereinbarung über die Einräumung von Nutzungsrechten an den übermittelten Bildern
- Materialien online unter: <http://historische-kulturlandschaft.net/>





Methodik der Erfassung von Kulturlandschaftselementen

3. Schritt: Übermittlung der Daten an das Projektbüro

Per **Email:**

erfassung@historische-kulturlandschaft.net

Per **Post:**

Projektmanagement LEADER-Kooperationsprojekt

Erfassung (historischer) Kulturlandschaft

c/o LAG Südlicher Steigerwald e.V.

Hauptstr. 3

91443 Scheinfeld





Methodik der Erfassung von Kulturlandschaftselementen

3. Schritt: Übermittlung der Daten an das Projektbüro

- Die Daten werden vorerst nur vom Projektmanager in die Datenbank eingepflegt
- Später können die Erfasser die Daten selbst eintragen
- Nach Ablauf der dreijährigen Projektlaufzeit soll im Bayern Atlas ein eigener Layer „(historische) Kulturlandschaftselemente“ abrufbar sein





Methodik der Erfassung von Kulturlandschaftselementen

Mögliche Organisationsformen

- Sammeln: was ist schon erfasst? Evtl. aufbereiten.
- Kleingruppen bilden (thematisch oder nach Gemeinden)
- Evtl. Ausbildung eines Kulturlandschaftsexperten als Ansprechpartner
- Wichtig ist der regelmäßige Austausch
 - bspw. über ein Forum auf der Homepage (wird derzeit geprüft)
 - In Form eines Stammtischs (dies plant die LEADER-Region Lkr. Fürth)





Methodik der Erfassung von Kulturlandschaftselementen

Übung:

Datenblatt zur Erfassung historischer
Kulturlandschaftselemente





Übung: Datenblatt zur Erfassung historischer Kulturlandschaftselemente



Wallfahrtsweg von Eger zur Kappl





Übung: Datenblatt zur Erfassung historischer Kulturlandschaftselemente

- **Ort/Gemarkung:** Münchenreuth
- **Gemeinde/Stadt:** Waldsassen
- **Landkreis:** Tirschenreuth

Erfasser: Armin Röhrer

Datum: 14.2.2018





Übung: Datenblatt zur Erfassung historischer Kulturlandschaftselemente

- **ID:** 1
- **Elementname:** *Wallfahrtsweg von Eger zur Kappl*
- Funktionsbereich: *Religion, Staat, Militär*
- Elementtyp: *Wallfahrtsweg*
- Entstehungszeit grob: 3 (*Frühe Neuzeit*)
- fein: *Frühe Neuzeit (1649-1800)*
- Nutzung: rezent: x rezent/fossil: fossil:
- Schutzstatus: *keiner*
- Denkmalvorschlag:
- Gefährdung: *mittel*
- Erhaltungswürdigkeit: *hoch*





Übung:

Datenblatt zur Erfassung historischer Kulturlandschaftselemente

■ Formale Beschreibung

Sanft geschwungener Naturweg mit meist ca. 1 m breiten Wegrändern (teils auch mit 1,5 m hohen Böschungen) von Eger zur Kappl mit vielen wallfahrtstypischen Begleitobjekten; auf bayerischer Seite 4,5 km lang; bei der Annäherung auf dem Wallfahrtsweg von Eger her, der über den Diezenberg führt, kommt die Wallfahrtskirche Kappl etwa 1 km vor dem Ziel in den Blick

■ Kulturhistorische Analyse

Wallfahrt zur Kappl entwickelte sich kurz nach Klosterwiederbegründung und Bau der Wallfahrtskirche Ende des 17. Jhd.; Wallfahrt aus dem Egerland eine der bedeutendsten; Es war die Trasse der bedeutenden frühmittelalterlichen Egerer Straße von Hallstadt nach Eger vorhanden; 1945-89 durch Eisernen Vorhang unterbrochen; jetzt wiederbelebt





Übung: Datenblatt zur Erfassung historischer Kulturlandschaftselemente

- Kulturhistorische Bedeutung

Wallfahrtsweg in typischer Ausprägung mit vielen charakteristischen Begleitstrukturen wie Marterln und Bildstöcken mit Begleitbäumen; Annäherung an die Kapplkirche eminent wirkungsvoll; in seiner landschaftlichen Einbindung und der sich aufbauenden Blickbeziehung zur Kappl wohl einer der schönsten seiner Art in Bayern; zudem eröffnet sich eine Fernblickbeziehung zu Maria Loretto in Böhmen

- Schutz- und Pflegemöglichkeiten

Erhalt in der jetzigen Form; Ausbau (Teeren) vermeiden





Übung: Datenblatt zur Erfassung historischer Kulturlandschaftselemente

■ Literatur

- *Höllhuber, Dietrich u. Kaul, Wolfgang: Wallfahrt und Volksfrömmigkeit in Bayern. Nürnberg 1987.*
- *Schüller, Hans: Die barocke Wallfahrtskirche Kappel bei Waldsassen. In: Mai, P. u. Hanberger, K. (Hrsg.): Wallfahrtskirche Kappel in der Pfarrei Münchenreuth. (=Beiträge zur Geschichte des Bistums Regensburg Beiband 20). Regensburg 2011, S.57-194.*

■ Archivquellen

■ Mündliche Überlieferung

■ Onlinequellen





Übung: Datenblatt zur Erfassung historischer Kulturlandschaftselemente

■ Kartenausschnitt





Workshop zur Erfassung von Kulturlandschaftselementen

Vielen Dank für Ihre Aufmerksamkeit!

