



Methodik der Erfassung von Kulturlandschaftselementen





Methodik der Erfassung von Kulturlandschaftselementen

Schön.
Aber ein Stück Heimat fehlt.
Retten Sie unsere Geschichte. Spenden Sie Zukunft.
www.denkmalschutz.de


**DEUTSCHE STIFTUNG
DENKMALSCHUTZ**
Wir bauen auf Kultur.

<https://www.denkmalschutz.de/service/heimatkampagne/pfarrkirche-st-ulrich-seeg-by.html>
(24.01.2018)





Methodik der Erfassung von Kulturlandschaftselementen

Vorgehen in zwei Arbeitsschritten

- 1. Erfassung der **Grundlagen** der historischen Kulturlandschaft
 - 2. Erfassung der **Elemente** der historischen Kulturlandschaft
- > die Schritte können gleichzeitig oder nacheinander ausgeführt werden

Eintragung der Elemente in die Datenbank um sie schließlich der Allgemeinheit zugänglich zu machen





Methodik der Erfassung von Kulturlandschaftselementen

1. Schritt: Erfassung der **Grundlagen**

- **Naturraum**
 - geologische und klimatische Verhältnisse
 - Boden, Vegetation, Gewässernetz
 - Topographie
- **Kulturlandschaftsgeschichte**
 - Siedlungsgeschichte mit Entwicklung der historischen Dorfstruktur
 - Agrargeschichte mit Entwicklung der historischen Flurstruktur
 - politisch-territoriale Entwicklung
 - kirchliche Entwicklung





Methodik der Erfassung von Kulturlandschaftselementen

1. Schritt: Erfassung der Grundlagen (Methodik)

- Archivarbeit: schriftliche und kartographische Quellen des 19. Jhds
 - Kartenmaterial (v.a. Uraufnahme, Extraditionsplan)
 - Grundsteuerkataster
- Literaturarbeit
 - orts- und regionalkundliche Literatur, sowie geographische und naturkundliche Literatur
- Behördenabfrage
 - Denkmalliste, Naturschutzbehörde, Landwirtschaftsamt
- Befragung ortskundiger Personen

2. Schritt: Geländebegehung





Methodik der Erfassung von Kulturlandschaftselementen

Archivarbeit:

Die schriftlichen und kartografischen Quellen des 19. Jahrhunderts ermöglichen eine Zustandsanalyse der Kulturlandschaft um die Mitte des 19. Jahrhunderts

- Grundlage für die Analyse der historischen Dorfstruktur, Flurstruktur und Flächennutzung
- Grundlage um den Elementen im Gelände die richtige Funktion zuweisen zu können bzw. ihnen Individualität (=einen Namen) zu geben





Methodik der Erfassung von Kulturlandschaftselementen

- Staatsarchiv
 - Grundsteuerkataster
 - Extraditionsplan
- Landesamt für Digitalisierung, Breitband und Vermessung
 - Urpositionsblatt im Maßstab 1:25.000
 - Ortsblatt meist im Maßstab 1:2.500 (in Franken zum Teil auch in 1:1250)
 - Extraditionsplan
 - viele weitere Karten
- Online (Bayernatlas / Bayerischer Denkmalatlas; Bayerische Landesbibliothek Online)
 - Urpositionsblatt
 - Ortsblatt
 - viele weitere Karten





Methodik der Erfassung von Kulturlandschaftselementen

Literaturarbeit: orts- und regionalkundliche Literatur

- Suche nach veröffentlichter „Heimatliteratur“

<http://www.bayerische-bibliographie.de/>

- Historischer Atlas Bayern

<https://www.bayerische-landesbibliothek-online.de/hab>

- Ortsdatenbank der Bayerische Landesbibliothek online

<https://www.bayerische-landesbibliothek-online.de/ortsdatenbank>





Methodik der Erfassung von Kulturlandschaftselementen

◆◆◆ Bayerische Bibliographie

Suche

1. Register: Stich-/Schlagwörter Trunkieren

Verknüpfung:

2. Register: Zeitschrift/Sammelwerk Trunkieren

Eingrenzung: Erscheinungsjahr

Region

Suchmodus: Kurztitel Registerlisten

Anzeigeparameter: Registerzeilen Angezeigte Titel

◆ Startseite / Systematik

◆ Bibliotheksverbund Bayern

33 Einträge zu Stich-/Schlagwörter **Kulturlandschaft** und zu Zeitschrift/Sammelwerk **schoenere heimat**

	Titel	Verf.	Jahr
1.	Bayerns Kulturlandschaften - Geschenk und Auftrag	/Böhm, Johann	2017
2.	Kulturlandschaftsinventarisierung Steigerwald	/Büttner, Thomas	2017
3.	LEADER-Kooperationsprojekt "Erfassung (historischer) Kulturlandschaften im Steigerwald"	K/Höfler, Jutta	2016
4.	Bauwut vertreibt Baukultur	/Bachmair, Angela	2016
5.	Kulturelle Vielfalt in Augsburg	/Heyl, Stephanie	2016
6.	Ehrenamtliche Kulturlandschaftsbeauftragte in Bayern	/Stegmann, Veronik	2015
7.	Bürger im Einsatz für die Kulturlandschaft	/Stegmann, Veronik	2013
8.	Aktionsbündnis Cerchov	/Niedziella, Ines	2013
9.	Das Baumfeld - ein fast ausgestorbenes Element der fränkischen Kulturlandschaft	/Gunzelmann, Thoma	2011
10.	Erneuerbare Energien und Kulturlandschaft	/Wölz Müller, Marti	2010
11.	Die Kulturlandschaften Bayerns: Vielfalt, Heimat, Schutz	Schut/Augenstein, Isabe	2010
12.	Solarfelder - Verschandelung oder Gewinn für die Kulturlandschaft?	Wartner, Helmut	2010
13.	Kulturlandschaft im Wandel - Entwicklungsschritte am Beispiel des Spessarts	/Frei, Hans	2008
14.	Mit Landentwicklung die Heimat verstehen	/Franke, Silke	2008
15.	Rothenburg ob der Tauber und sein Landgebiet	/Büttner, Thomas	2007
16.	Die Kulturlandschaftsinventarisierung der Gemarkung Kloßberg	/Thiem, Wolfgang	2004
17.	Historische Kulturlandschaft erfasst und sichtbar gemacht	/Simmler, Steffen	2004
18.	Landschaftspflege im Nördlichen Frankengau	/Rauh, Manfred	2004
19.	Lindau - eine Stadt im Zentrum europäischer Kulturlandschaft	/Heilmann, Angela	2003
20.	"Wo kein gesittet Volk in schönen Städten hauset"	/Staniczek, Peter	2002
21.	8000 Jahre Kulturlandschaft Spessart	/Ermischer, Gerhar	2002
22.	Naturschutz und Denkmalpflege	/Gunzelmann, Thoma	2000
23.	Kulturlandschaft und Heimatpflege	/Frei, Hans	2000
24.	Irschenberg oder: Wieviel ist uns unsere Kulturlandschaft wert?	/Roth, Hans	1999
25.	Von der Rodung zur Stilllegung - vom Fronhof zum Dorf	/Rieder, Kurt	1999
26.	Plädoyer für die Denkmalpflege und die Bewahrung der Kulturlandschaft	K/Töpner, Kurt	1999
27.	Eine Kulturlandschaft schwindet dahin	/Roth, Hans	1999
28.	Heimat und historische Kulturlandschaft	/Gunzelmann, Thoma	1997
29.	Kulturlandschaft Donaauraum	/Seefelder, Maximi	1996
30.	Die mittlere Oberpfalz und ihre Kulturlandschaft	/Christ, Josef	1995
31.	Höchste Gefahr für die Kulturlandschaft Knoblauchsland	/Ohm, Barbara	1991
32.	Das Ries als Kulturlandschaft	/Frei, Hans	1989
33.	Die Dampfeisenbahn als Bestandteil der heimischen Kulturlandschaft	/Eichhorn, Ernst	1988





Methodik der Erfassung von Kulturlandschaftselementen

Literaturarbeit: geographische und naturkundliche Literatur/Online-Quellen

- Bayerisches Landesamt für Umwelt (<https://www.lfu.bayern.de/natur/index.htm>)
 - Kulturlandschaftliche Gliederung
<https://www.lfu.bayern.de/natur/kulturlandschaft/gliederung/index.htm>
 - Bedeutsame Kulturlandschaften in Bayern
<https://www.lfu.bayern.de/natur/kulturlandschaft/bedeutsam/index.htm>
 - Kulturlandschaftliche Empfehlungen
<https://www.lfu.bayern.de/natur/kulturlandschaft/empfehlungen/index.htm>
- Fin-Web: Bayerisches Fachinformationssystem Naturschutz
(<http://fisnat.bayern.de/finweb/>)

Online-Zugriff auf alle Fachinformationen, die in Bayern im Bereich Naturschutz und Landschaftspflege digital vorliegen



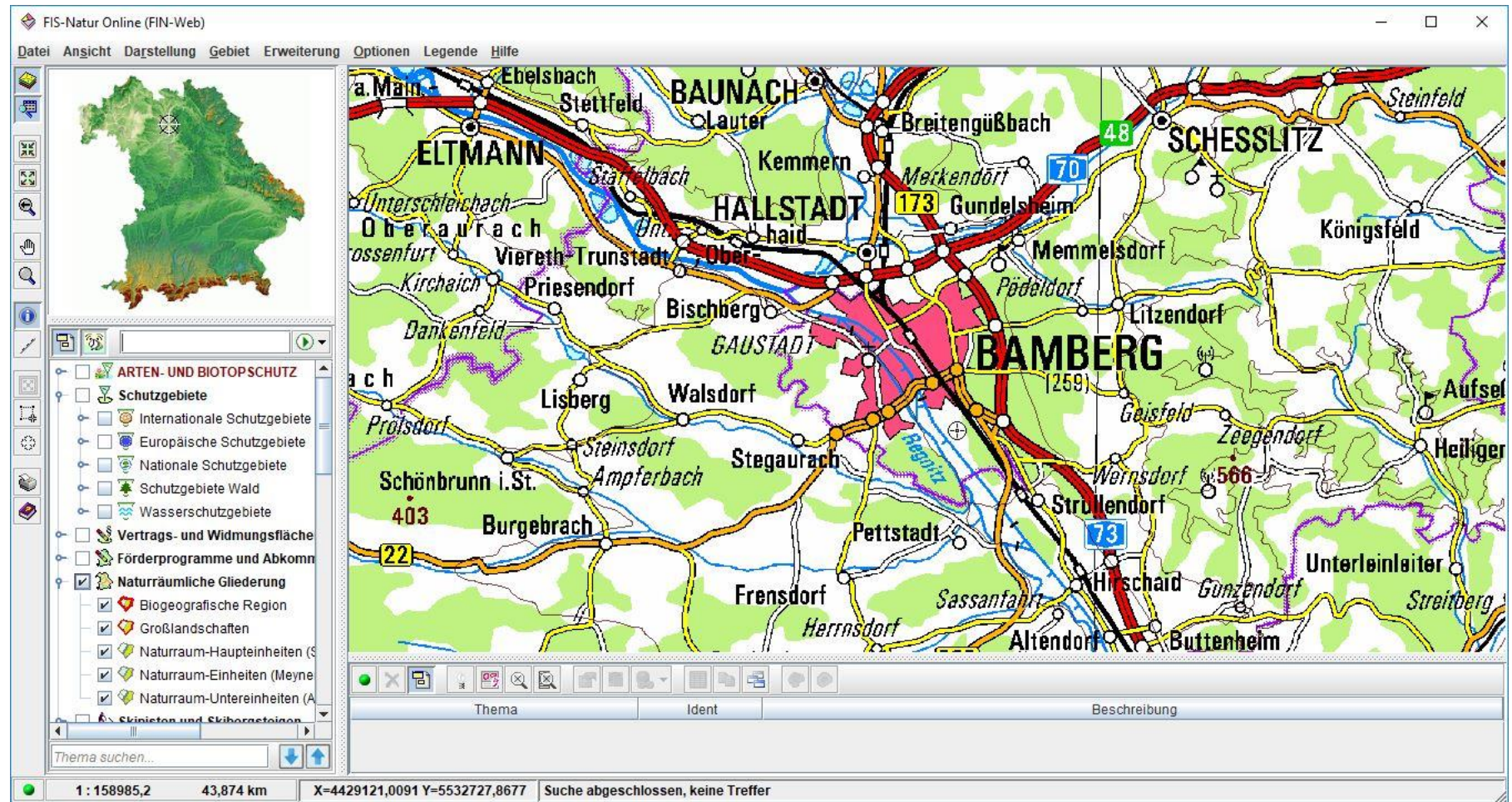


Methodik der Erfassung von Kulturlandschaftselementen

Fin-Web

Darstellung von z.B.

- Biotopen
- Schutzgebieten
- NATURA 2000-Gebieten





Methodik der Erfassung von Kulturlandschaftselementen

Grundlagenermittlung mit Hilfe des Bayern Atlas und Bayerischen Denkmal-Atlas





Methodik der Erfassung von Kulturlandschaftselementen

Nutzung bestehender Sachdaten z. B. Bayern Atlas oder Bayerischer Denkmal-Atlas

BayernAtlas-App BayernAtlas-plus Geodaten bestellen Geoportal Bayern

Vollbild Feedback zur Karte Mobile Version Hilfe

Bayerisches Staatsministerium der Finanzen, für Landesentwicklung und Heimat

BayernAtlas

Orte, Adressen, Themen, Koordinaten...

Teilen

Drucken

Zeichnen & Messen auf der Karte

Erweiterte Werkzeuge

Freizeit in Bayern Thema wechseln

Basiskarten

Luftbild

Luftbild + Parzellarkarte

Überlagerungen

Freizeit in Bayern

Wanderwege

Radwege

Bayernnetz für Radler

Hintergrund

© Daten: Bayerische Vermessungsverwaltung, EuroGeographics

Hintergrundkarte: Webkarte, EuroRegionalMap

<https://geoportal.bayern.de/bayernatlas/>





Bayern Atlas

Themen

- Geobasisdaten
- Planen und Bauen
- Umwelt
- Zeitreise

Thema wechseln

Freizeit in Bayern

Geobasisdaten

Planen und Bauen

Infrastruktur

Umwelt

Naturgefahren

Inspire

Bildung / Soziales

Zeitreise

Heimat 3D

Verwaltungsatlas



Methodik der Erfassung von Kulturlandschaftselementen

Nutzung bestehender Sachdaten: Bayern Atlas

Nutzung verschiedener *Hintergrundkarten*

- Geobasisdaten
 - Luftbild
 - Überlagerungskarten/
Geländerelief
 - Web-Karte
 - Topographische Karte
 - Historische Karte

Informationen zu verschiedenen *Themen*

- Planen und Bauen
 - Schutzgebiete Naturschutz
 - Denkmaldaten
- Umwelt
 - Geologie/Boden
 - Natur
- Zeitreise





- Teilen
- Drucken
- Zeichnen & Messen auf der Karte
- Erweiterte Werkzeuge
- Geobasisdaten** Thema wechseln
 - Basiskarten
 - Überlagerungen
 - Karten
 - Verwaltung
 - Befliegungen
 - Kartenblattschnitte
 - Raumbezug
 - Historische Karten
- Dargestellte Karten

1000 m WGS 84 (lat/lon)



Nutzung verschiedener Hintergrundkarten: **Topographische Karte**





Nutzung verschiedener Hintergrundkarten: **Historische Karten (Uraufnahme, Ortsblatt)**

© Daten: Bayerische Vermessungsverwaltung



- ▶ Teilen
- ▶ Drucken
- ▶ Zeichnen & Messen auf der Karte
- ▶ Erweiterte Werkzeuge

▼ **Geobasisdaten** Thema wechseln

- ⊖ Basiskarten
 - Luftbild
 - Luftbild + Parzellarkarte
- ⊖ Überlagerungen
 - Gelände und Gebäude
 - Geländere relief
 - Orte und Straßen
- + Karten



Nutzung verschiedener Hintergrundkarten: **Geländere relief**
(hier: Abbau von Solnhofener Platten)





- Teilen
- Drucken
- Zeichnen & Messen auf der Karte
- Erweiterte Werkzeuge

Umwelt Thema wechseln

Geologie / Boden

Geologische Karte von Bayern 1:500.000

Geologische Karte von Bayern 1:500.000 - ...

Lärm

Natur

Waldpädagogische- und Umweltbildungseinri...

Umweltbeobachtung

Wasser

Dargestellte Karten

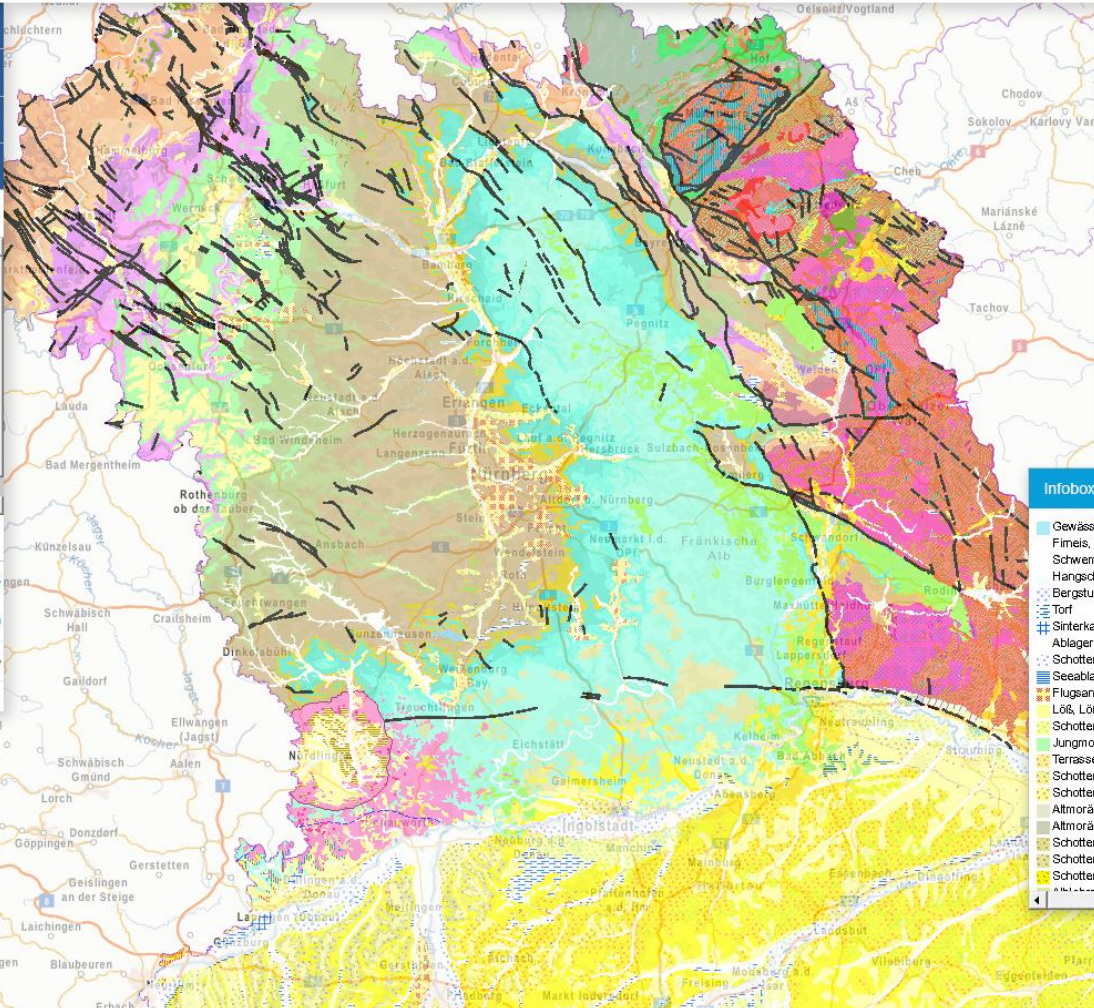
Geologische Karte von Bayern 1:500.000

Transparenz

Geologische Karte von Bayern 1:500.000 - ...

Nach weiteren Karten suchen?

Menü schließen



Objekt-Information	
Geologische Karte von Bayern 1:500.000 (Geologische Karte von Bayern 1:500.000)	
Layername:	haupteinheitgk500
Kürzel_der_Geologischen_Einheit:	kmf
Geologische_Einheit:	Feuerletten (Knollenmergel)
Gesteinsbeschreibung:	Tonstein, mit dolomitischen u. sandigen Einlagerungen
System:	Trias
Serie:	Keuper

Infobox	
	Gewässerfläiche
	Firn- und Gletscher
	Schwemmfächer und Schutzwegel
	Hangschutt und -lehm
	Bergsturzmasse
	Torf
	Sinterkalk (Kalktuff, Alm)
	Ablagerungen im Auenbereich, meist jungholozän, und polygenetische Talfüllung, z. T. würmzeitlich
	Schotter, alt- bis mittelholozän
	Seebaggerungen würmzeitlich bis holozän, vereinzelt auch älter
	Flugsand, z. T. als Düne
	Löß, Lößlehm, Decklehm, z. T. Fileerde
	Schotter, würmzeitlich (Niederterrasse, Spätglazialterrasse; in Alpentälern auch frühwürmzeitlich mit Seebaggerungen)
	Jungmoräne (würmzeitlich) mit Endmoränenzügen, z.T mit Vorstoßschotter
	Terrassenschotter und -sand, ungegliedert (nur in Nordbayern)
	Schotter, rißzeitlich (Hochterrasse)
	Schotter, mindelzeitlich (Jüngerer Deckenschotter)
	Altmoräne mit Endmoränenzügen, z. T. mit Vorstoßschotter a) rißzeitlich
	Altmoräne mit Endmoränenzügen, z. T. mit Vorstoßschotter b) mindelzeitlich und älter
	Schotter, donau- bis günzzeitlich (Älterer Deckenschotter)
	Schotter, biberzeitlich (Ältester Deckenschotter)
	Schotter, pliozän bis ältestpleistozän, z. T. altpleistozän, ungegliedert (Urdonau, Urmain, Umaab u. a.)

Informationen zu verschiedenen Themen: Geologische Karte



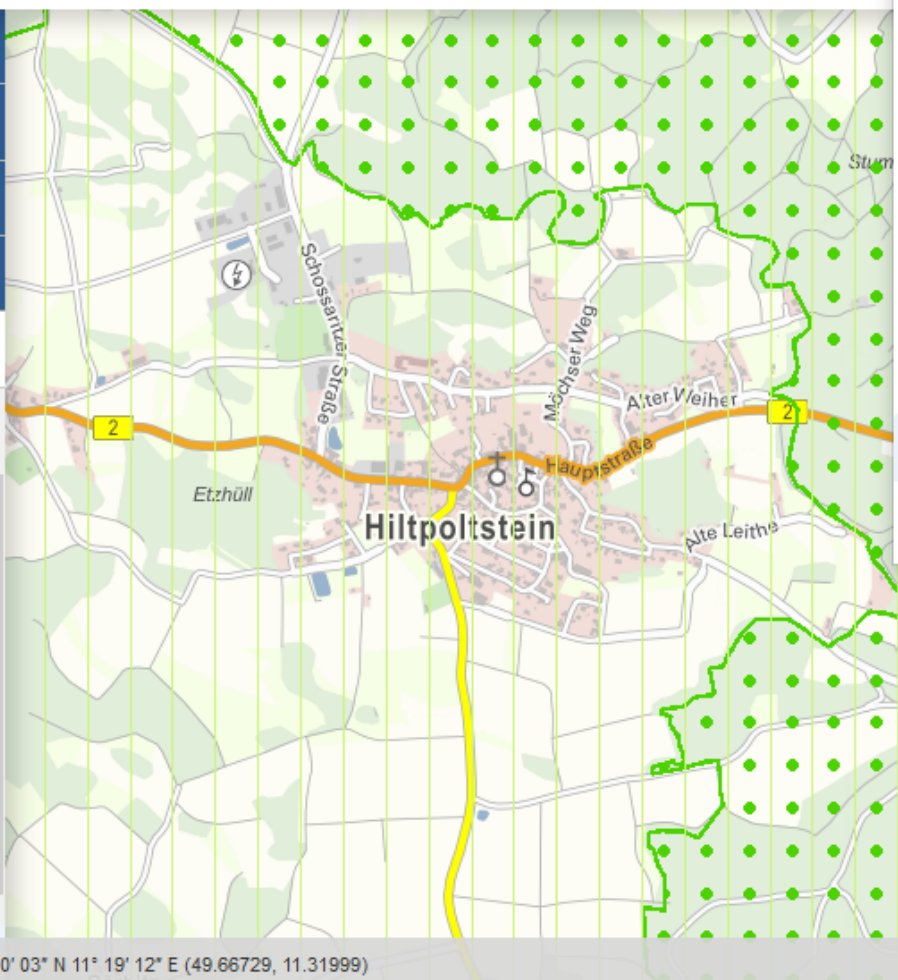


Markt Hiltpoltstein

- Teilen
- Drucken
- Zeichnen & Messen auf der Karte
- Erweiterte Werkzeuge

Planen und Bauen Thema wechseln

- Bauleitplanung
- Schutzgebiete Naturschutz
 - Landschaftsschutzgebiete
 - Naturparke
 - Nationalparke
 - EU-Vogelschutzgebiete
 - Fauna-Flora-Habitat Gebiete
 - Naturschutzgebiete
- Denkmaldaten



Objekt-Information

Naturparke (Schutzgebiete des Naturschutzes)

Layername:	naturpark
ID	NP-00009
Name	Fränkische Schweiz - Veldensteiner Forst
NR	BAY-14
Fläche_ha	233544,36339

Landschaftsschutzgebiete (Schutzgebiete des Naturschutzes)

Hintergrund

© Daten: Bayerisches Landesamt für Umwelt, Bayerische Vermessungsverwaltung, EuroGeographics
Hintergrundkarte: Webkarte, EuroRegionalMap

Informationen zu verschiedenen Themen: Schutzgebiete Naturschutz



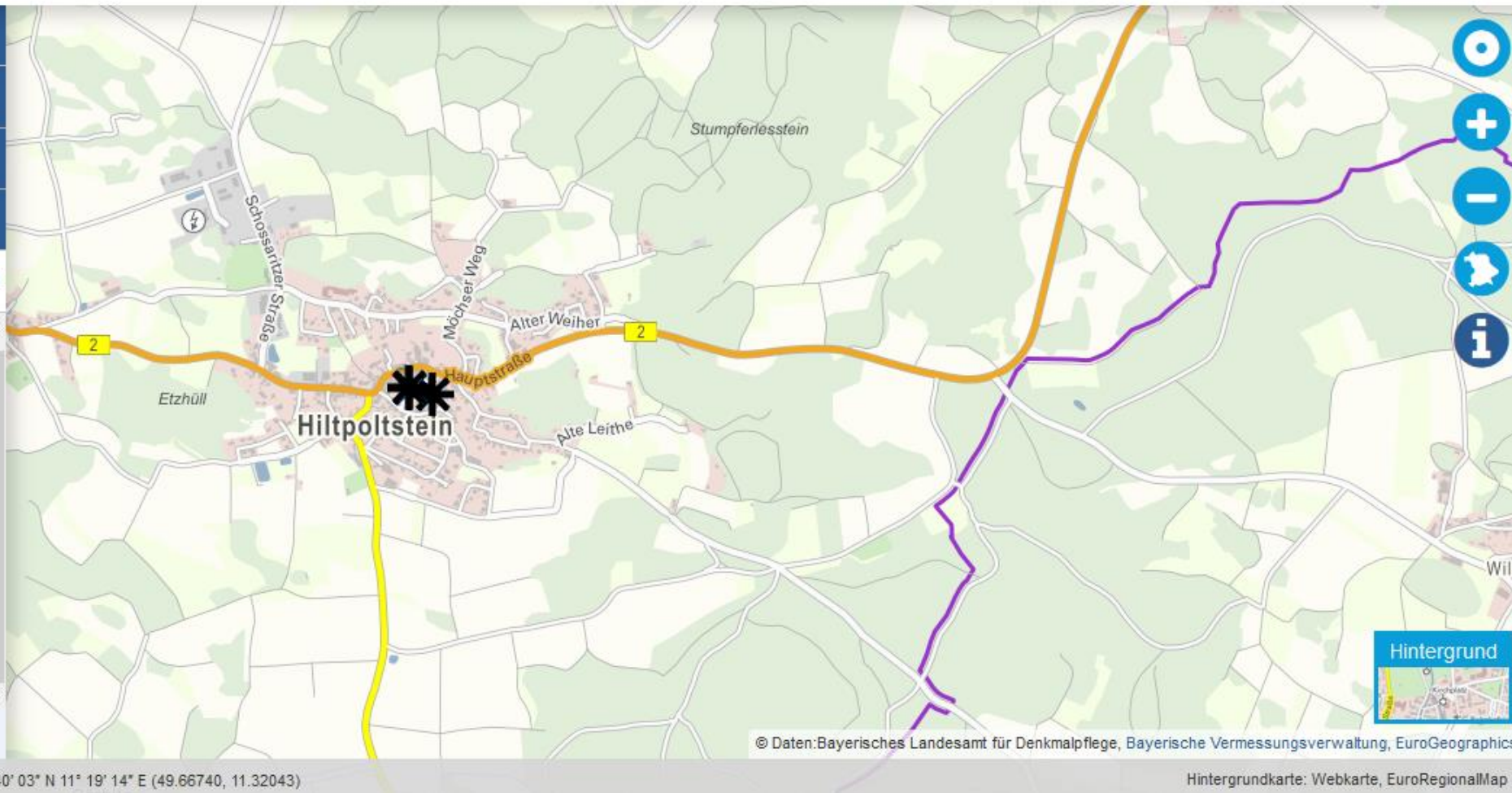


- Teilen
- Drucken
- Zeichnen & Messen auf der Karte
- Erweiterte Werkzeuge

Planen und Bauen Thema wechseln

- Bodenrichtwerte
- Bauleitplanung
- Schutzgebiete Naturschutz
- Denkmaldaten
 - Baudenkmal
 - Bodendenkmal
 - Ensemble
 - Landschaftsprägendes Denkmal

Dargestellte Karten



Ein- und ausblenden verschiedener Layer: **Denkmaldaten** (hier: **Landschaftsprägendes Denkmal**)





Methodik der Erfassung von Kulturlandschaftselementen

Nutzung bestehender Sachdaten z. B. Bayern Atlas oder Bayerischer Denkmal-Atlas

<http://geoportal.bayern.de/bayernatlas-klassik/>





Methodik der Erfassung von Kulturlandschaftselementen

Nutzung bestehender Sachdaten: Bayerischer Denkmal-Atlas

Ein- und ausblenden verschiedener *Layer*

- Baudenkmäler
- Bodendenkmäler
- Ensembles
- Landschaftsprägende Denkmäler

Projektziel:

Eigener Layer für Kulturlandschaftselemente

Nutzung verschiedener *Hintergrundkarten*

- Luftbild
- Web-Karte
- Topographische Karte
- Zusatzkarten
 - Parzellenkarte
 - Gelände und Gebäude
 - Historische Karte





Markt Hiltpoltstein

EBENEN AUSWÄHLEN
EBENEN BEARBEITEN

- ✓ Ebenen auswählen ? ✕
- ▼ Denkmaldaten
 - alle ein-/ausschalten
 - Bodendenkmäler
 - ✓ Baudenkmäler
 - ✓ Ensembles
 - Landschaftsprägende Denkmäler
- > Verwaltung

Grundkarte

- Luftbild
- Karte
- Amtl. Karte

Zusatzkarten

- Parzellarkarte
- ✓ Orte und Straßen
- Gelände und Gebäude

Kemmathen 4451089 RW. 5503636 HW. (GK) 500 m

Zoomstufe: 10 | Digitales Orthophoto | Copyright Karten

Ein- und Ausblenden verschiedener Layer: **Ensemble** und **Baudenkmäler**





Markt Hiltpoltstein

EBENEN AUSWÄHLEN
EBENEN BEARBEITEN

Ebenen auswählen ? ✕

- Denkmaldaten
 - alle ein-/ausschalten
 - Bodendenkmäler
 - Baudenkmäler
 - Ensembles
 - Landschaftsprägende Denkmäler
- Verwaltung

Grundkarte

- Luftbild
- Karte
- Amtl. Karte

Zusatzkarten

- Gelände und Gebäude
- Historische Karten

4451110 RW. 5502994 HW. (GK)

Zoomstufe: 12 | Ortskarte 1:10.000 | Copyright Karten

Nutzung verschiedener Hintergrundkarten: **Topographische Karte**





Markt Hiltpoltstein

EBENEN AUSWÄHLEN
EBENEN BEARBEITEN

- ✓ Ebenen auswählen ? ✕
- ▼ Denkmaldaten
 - alle ein-/ausschalten
 - Bodendenkmäler
 - ✓ Baudenkmäler
 - Ensembles
 - Landschaftsprägende Denkmäler
- > Verwaltung

Grundkarte

- Luftbild
- Karte
- Amtl. Karte

Zusatzkarten

- Gelände und Gebäude
- Historische Karten

4450980 RW. 5502916 HW. (GK)

Zoomstufe: 13 | Parzellarkarte | Copyright Karten

Nutzung verschiedener Hintergrundkarten: Parzellenkarte





Markt Hiltpoltstein

EBENEN AUSWÄHLEN
EBENEN BEARBEITEN

- ✓ Ebenen auswählen
- Denkmaldaten
 - alle ein-/ausschalten
 - Bodendenkmäler
 - ✓ Baudenkmäler
 - Ensembles
 - Landschaftsprägende Denkmäler
- Verwaltung

Grundkarte

- Luftbild
- Karte
- ✓ Amtl. Karte

Zusatzkarten

- Gelände und Gebäude
- ✓ Historische Karten

4450983 RW. 5502717 HW. (GK)
50 m
Zoomstufe: 13 | Uraufnahme (1808-1864) | Copyright Karten

Nutzung verschiedener Hintergrundkarten: **Historische Karte**





Methodik der Erfassung von Kulturlandschaftselementen

Erfassung der Elemente





Methodik der Erfassung von Kulturlandschaftselementen

2. Schritt: Erfassung der **Elemente**

- Methodische Basis: Geländebegehung
 - Elemente beschreiben, fotografieren, in eine Karte eintragen
- erfasst wird die aktuelle Situation der Kulturlandschaft
- für jedes einzelne Element wird ein **Datenblatt** angelegt
- Jedes erfasste Element wird in eine aktuelle **Karte** eingetragen





Methodik der Erfassung von Kulturlandschaftselementen

2. Schritt: Geländebegehung

- Ausrüstung
 - Fotoapparat
 - Grundlagenkarten: aktuelle Flurkarte (Maßstab 1:5.000); Luftbilder, Topographische Karte, ... oder GPS-Gerät
 - Pro Element ein Datenblatt
 - Evtl. Meterstab





Q Gemeinde Solnhofen



- Teilen
- Drucken
- Zeichnen & Messen auf der Karte
- Erweiterte Werkzeuge

Geobasisdaten Thema wechseln

- Basiskarten
 - Luftbild
 - Luftbild + Parzellarkarte
- Überlagerungen
 - Gelände und Gebäude
 - Geländere relief
 - Orte und Straßen
- Karten
- Verwaltung



© Daten: Bayerische Vermessungsverwaltung

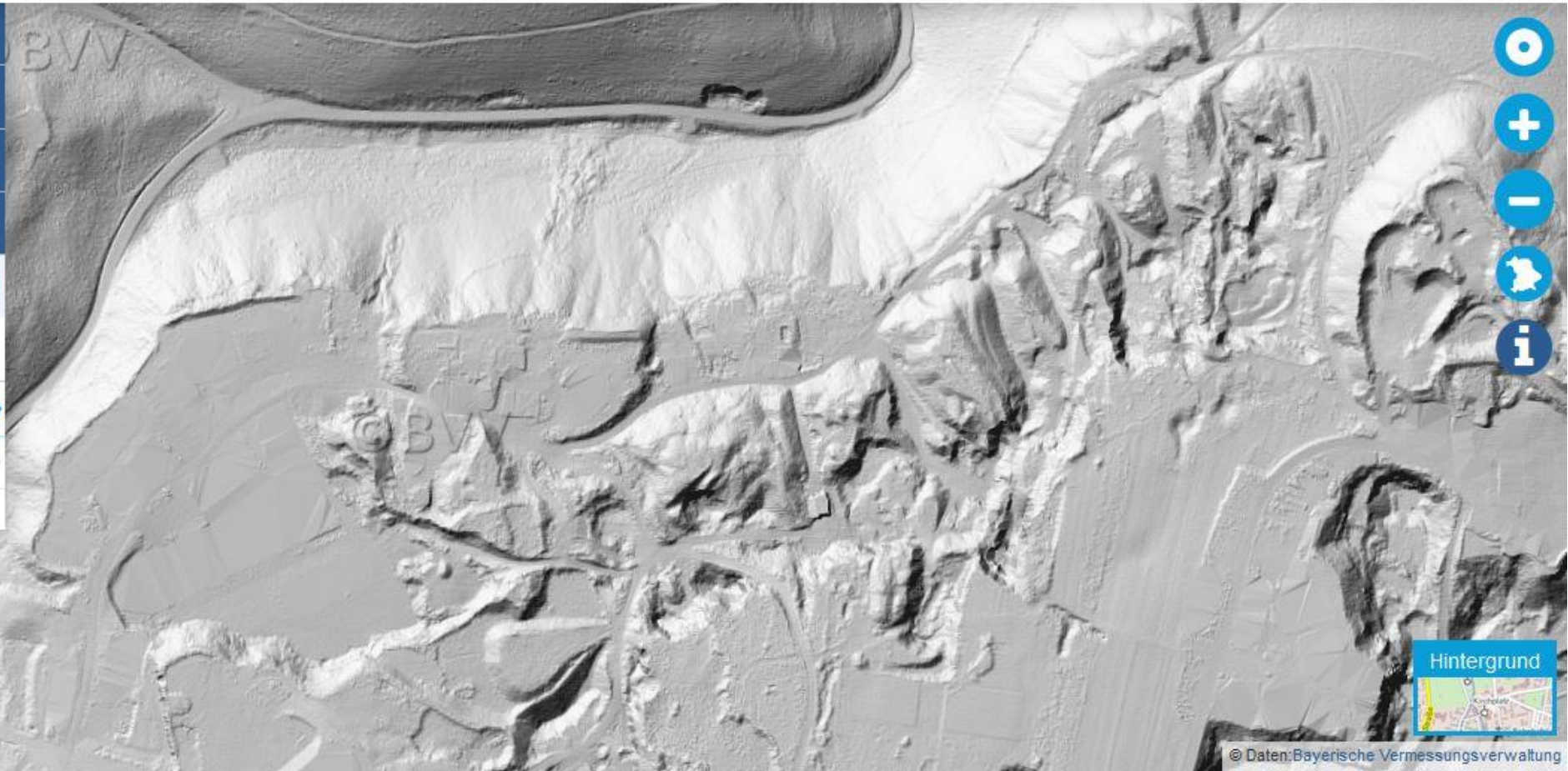
Hintergrundkarte: Uraufnahme (1808-1864)

100 m WGS 84 (lat/lon) 48° 53' 06" N 10° 58' 57" E (48.88475, 10.98234)





- ▶ Teilen
- ▶ Drucken
- ▶ Zeichnen & Messen auf der Karte
- ▶ Erweiterte Werkzeuge
- ▶ Geobasisdaten Thema wechseln
- ▼ **Dargestellte Karten**
- ☒ Relief ⚙
- Transparenz ↑ ↓
- Nach weiteren Karten suchen?



- 📍
- +
-
- 📍
- i



© Daten: Bayerische Vermessungsverwaltung

Hintergrundkarte: Uraufnahme (1808-1864)

Menü schließen

100 m WGS 84 (lat/lon) 48° 53' 06" N 10° 58' 51" E (48.88486, 10.98070)



LEADER-Kooperationsprojekt Erfassung (historischer) Kulturlandschaft

Gefördert durch das Bayerische Staatsministerium für Ernährung, Landwirtschaft und Forsten und den Europäischen Landwirtschaftsfonds für Entwicklung des ländlichen Raums (ELER).



- ▶ Teilen
- ▶ Drucken
- ▶ Zeichnen & Messen auf der Karte
- ▶ Erweiterte Werkzeuge

Geobasisdaten Thema wechseln

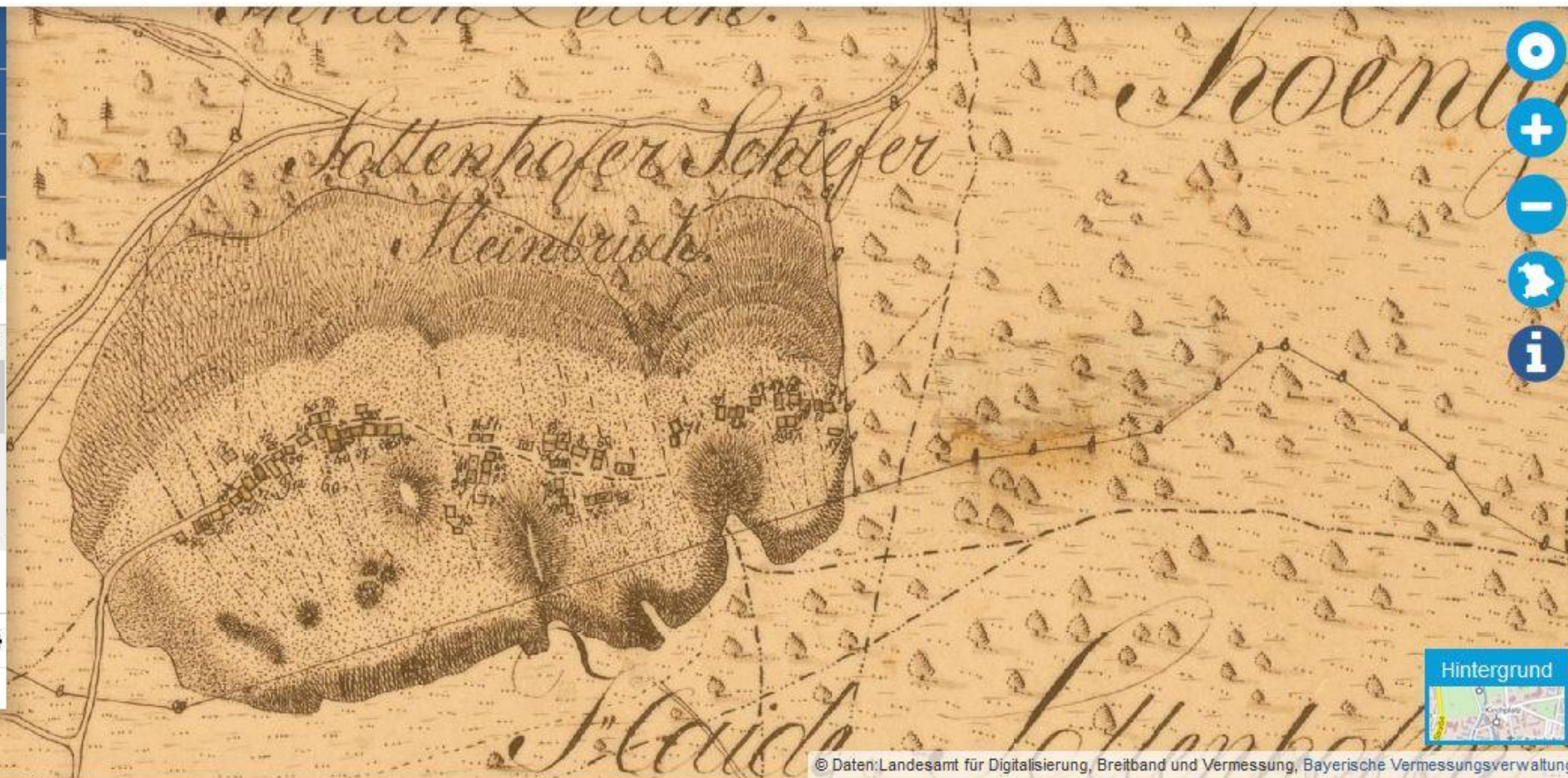
- + Basiskarten
- + Überlagerungen
- + Karten
- + Verwaltung
- + Befliegungen

Dargestellte Karten

- Historische Topographische Karten 1:25 000

Nach weiteren Karten suchen?

Menü schließen



© Daten: Landesamt für Digitalisierung, Breitband und Vermessung, Bayerische Vermessungsverwaltung

Hintergrundkarte: Uraufnahme (1808-1864)

100 m

WGS 84 (lat/lon)

48° 53' 05" N 10° 58' 52" E (48.88457, 10.98105)





- ▶ Teilen
- ▶ Drucken
- ▶ Zeichnen & Messen auf der Karte
- ▶ Erweiterte Werkzeuge
- ▶ Geobasisdaten Thema wechseln
- ▼ **Dargestellte Karten**
 - Relief ⚙️
 - Transparenz ↑ ↓
 - Historische Topographische Karten 1:25 000 ⚙️

Nach weiteren Karten suchen?

▶ Menü schließen



-
-
-
-
-

Hintergrund

© Daten: Landesamt für Digitalisierung, Breitband und Vermessung, Bayerische Vermessungsverwaltung

Hintergrundkarte: Uraufnahme (1808-1864)

Überlagerung von Historischer Karte (Hintergrund) und Geländere relief (im Reiter „Dargestellte Karten“ transparent geschaltet)





Methodik der Erfassung von Kulturlandschaftselementen

2. Schritt: Geländebegehung

Ausrüstung Grundlagenkarte

z. B. aus dem Bayern Atlas ausdrucken

- Reiter „Drucken“ wählen
- Format einstellen
- Drucken
- Wird als pdf ausgegeben

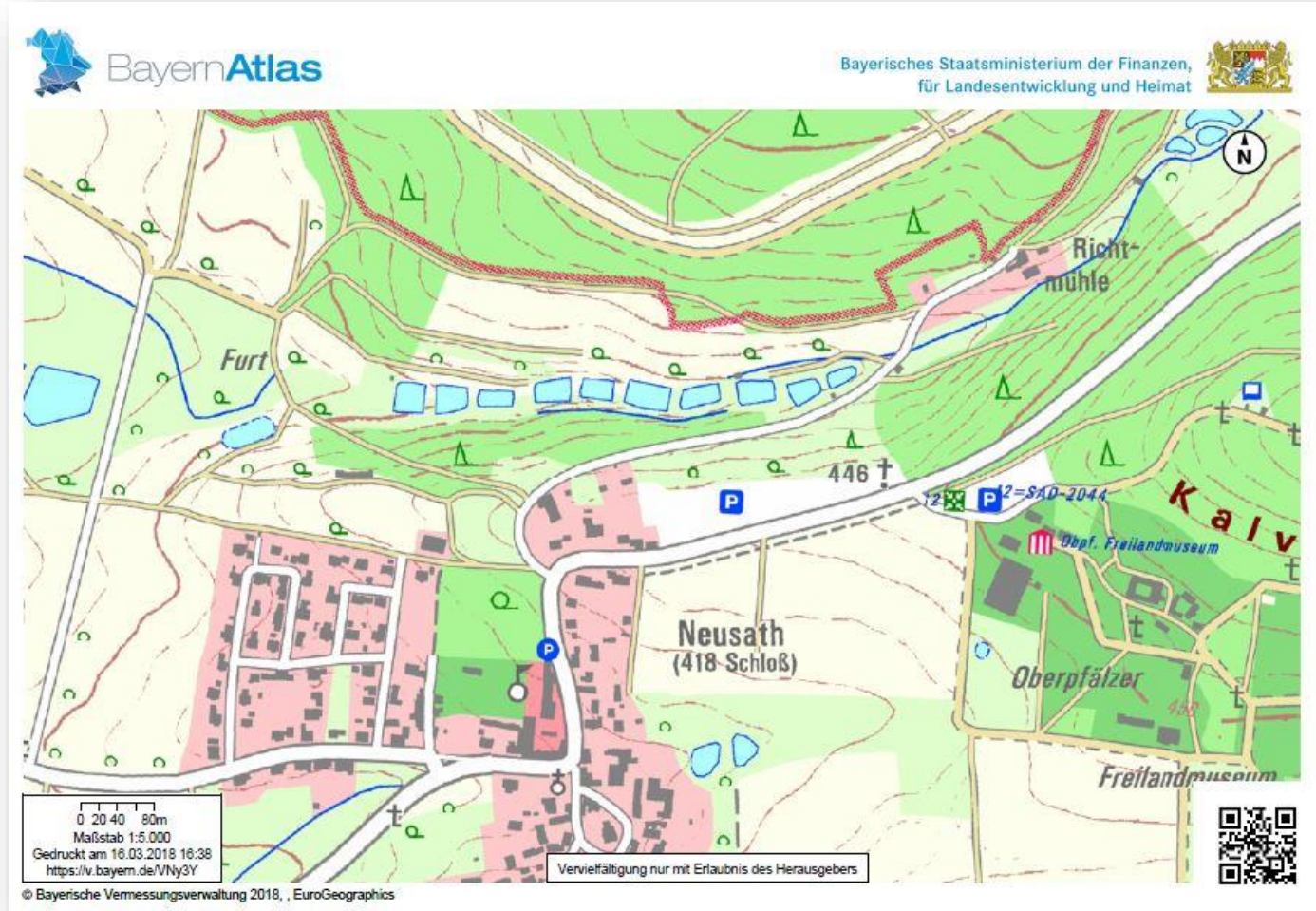
The screenshot shows the BayernAtlas web application interface. The 'Drucken' (Print) menu is open, showing options for orientation (Querformat) and scale (1:5.000). A red arrow points to the 'Drucken' button. The background shows an aerial map of a rural landscape.





Methodik der Erfassung von Kulturlandschaftselementen

2. Schritt: Geländebegehung




Ausdruck in DIN A4






Methodik der Erfassung von Kulturlandschaftselementen

Datenblatt zur Erfassung historischer Kulturlandschaftselemente



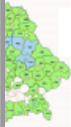
**LEADER-Kooperationsprojekt
Erfassung (historischer)
Kulturlandschaft**

Ulrich Löffler Steigerwald e.V.
Hauptstraße 1 | 91643 Schwandau
Telefon: 09382 / 53 799 80 | Fax: 09382 / 40 80 80
E-Mail: info@erfassung@historische-kulturlandschaft.net
Internet: www.historische-kulturlandschaft.net




**LEADER-Kooperationsprojekt
Erfassung (historischer)
Kulturlandschaft**

Ulrich Löffler Steigerwald e.V.
Hauptstraße 1 | 91643 Schwandau
Telefon: 09382 / 53 799 80 | Fax: 09382 / 40 80 80
E-Mail: info@erfassung@historische-kulturlandschaft.net
Internet: www.historische-kulturlandschaft.net



**LEADER-Kooperationsprojekt
Erfassung (historischer)
Kulturlandschaft**

Ulrich Löffler Steigerwald e.V.
Hauptstraße 1 | 91643 Schwandau
Telefon: 09382 / 53 799 80 | Fax: 09382 / 40 80 80
E-Mail: info@erfassung@historische-kulturlandschaft.net
Internet: www.historische-kulturlandschaft.net



**LEADER-Kooperationsprojekt
Erfassung (historischer)
Kulturlandschaft**

Ulrich Löffler Steigerwald e.V.
Hauptstraße 1 | 91643 Schwandau
Telefon: 09382 / 53 799 80 | Fax: 09382 / 40 80 80
E-Mail: info@erfassung@historische-kulturlandschaft.net
Internet: www.historische-kulturlandschaft.net

Datenblatt zur Erfassung (historischer) Kulturlandschaftselemente

Ort/Gemarkung: _____
Gemeinde/Stadt: _____
Landkreis: _____

Erfasser: _____
Datum: _____

[Foto]
[Foto bitte zusätzlich als separate .jpg-Datei mitschicken. Größe 1-2 MB]

ID: _____
Elementname: _____
Funktionsbereich: _____
Elementtyp: _____
Entstehungszeit: **grob:** _____
fein: _____
Nutzung: **rezent:** _____ **fossil:** _____
Schutzstatus: _____
Denkmalvorschl.: _____
Gefährdung: _____
Erhaltungswürdigkeit: _____

Formale Beschreibung

Kulturhistorische Analyse

Kulturhistorische Bedeutung

Schutz- und Pflegemöglichkeiten

Literatur

Archivquellen


Mündliche Überlieferung

Onlinequellen


Fett markierte Felder sind vom Erfasser unbedingt auszufüllen, alle anderen Felder nach Möglichkeit. Mehrfachnennungen (z.B. bei Schutzstatus) sind möglich.

Kartenausschnitt


[In dieses Feld soll ein Kartenausschnitt, in das die Elemente mit ID-Nummer eingezeichnet sind, eingefügt werden (z.B. als .jpg-Datei). Als Hintergrundkarte kann verwendet werden z.B. Topographische Karte im Maßstab 1:25.000. Aktuelle Flurkarte im Maßstab 1:5.000. Zusätzlich können hier zu den jeweiligen Objekten die Flurnummern oder die GPS-Koordinaten angegeben werden.]




Gefördert durch das Bayerische Staatsministerium für Ernährung, Landwirtschaft und Forsten und den Europäischen Landwirtschaftsfonds für Entwicklung des ländlichen Raums (ELER).



Gefördert durch das Bayerische Staatsministerium für Ernährung, Landwirtschaft und Forsten und den Europäischen Landwirtschaftsfonds für Entwicklung des ländlichen Raums (ELER).



Gefördert durch das Bayerische Staatsministerium für Ernährung, Landwirtschaft und Forsten und den Europäischen Landwirtschaftsfonds für Entwicklung des ländlichen Raums (ELER).



Gefördert durch das Bayerische Staatsministerium für Ernährung, Landwirtschaft und Forsten und den Europäischen Landwirtschaftsfonds für Entwicklung des ländlichen Raums (ELER).





Methodik der Erfassung von Kulturlandschaftselementen

Ausfüllhilfe zum „Datenblatt zur Erfassung (historischer) Kulturlandschaftselemente“

- **ID**
- **Elementname**
- Funktionsbereich
- Elementtyp -> vgl. Elementkatalog
- Entstehungszeit
- Nutzung
- Schutzstatus
- Denkmalsvorschlag
- Gefährdung
- Erhaltungswürdigkeit
- **Formale Beschreibung**
- Kulturhistorische Analyse
- Kulturhistorische Bedeutung
- Schutz- und Pflegemöglichkeiten
- Literaturhinweise
- Archivquellen
- Mündliche Überlieferung
- Onlinequellen
- **Kartenausschnitt**





Methodik der Erfassung von Kulturlandschaftselementen

Katalog der Elementtypen



LEADER-Kooperationsprojekt
Erfassung (historischer)
Kulturlandschaft

c/o LAG Südlicher Steigerwald e.V.
Hauptstraße 3 | 91443 Scheinfeld
Telefon: 09162 / 52 799 80 | Fax: 09162 / 92 85 80
E-Mail: erfassung@historische-kulturlandschaft.net
Internet: www.historische-kulturlandschaft.net

Kooperationsprojekt
Erfassung (historischer)
Kulturlandschaft
Teilnehmende Regionen:
LAG
Region Bamberg
Südlicher Steigerwald
Aischgrund
an der
Romantischen Straße
Nürnberger Land
Erlabenswelt Roth
Region Hesselberg
Altmühlfranken
LEADER-Region
Landkreis Fürth
REGIONALENTWICKLUNG
Amberg-Weilbach
Landkreis Schwandorf
Landkreis Regensburg

Katalog der Elementtypen

Die verschiedenen Elementtypen lassen sich verschiedenen Funktionsbereichen zuordnen. Diese sind die **Funktionsbereiche**:

Siedlung
Landwirtschaft
Religion-Staat-Militär
Verkehr
Gewerbe
Erholung
Assoziative Kulturlandschaft

Aufzählung aller Elementtypen nach den jeweiligen Funktionsbereichen geordnet:

Funktionsbereich Siedlung

Historisch bedeutender Ort, Historischer Ortsgrundriss:

Ensemble
Haufendorf
Straßendorf
Angerdorf
Bachzeilendorf
Weiler
Einzelhof
Ortswüstung





Beispiel: Datenblatt zur Erfassung historischer Kulturlandschaftselemente

- **Ort/Gemarkung:** Münchenreuth
- **Gemeinde/Stadt:** Waldsassen
- **Landkreis:** Tirschenreuth

Erfasser: Armin Röhler

Datum: 14.2.2018





Beispiel: Datenblatt zur Erfassung historischer Kulturlandschaftselemente



Wallfahrtsweg von Eger zur Kappl





Beispiel: Datenblatt zur Erfassung historischer Kulturlandschaftselemente

- **ID:** 1
- **Elementname:** *Wallfahrtsweg von Eger zur Kappl*
- Funktionsbereich: *Religion, Staat, Militär*
- Elementtyp: *Wallfahrtsweg*
- Entstehungszeit grob: 3 (*Frühe Neuzeit*)
- fein: *Frühe Neuzeit (1649-1800)*
- Nutzung: rezent: x rezent/fossil: fossil:
- Schutzstatus: *keiner*
- Denkmalvorschlag:
- Gefährdung: *mittel*
- Erhaltungswürdigkeit: *hoch*





Beispiel: Datenblatt zur Erfassung historischer Kulturlandschaftselemente

■ Formale Beschreibung

Sanft geschwungener Naturweg mit meist ca. 1 m breiten Wegrändern (teils auch mit 1,5 m hohen Böschungen) von Eger zur Kappl mit vielen wallfahrtstypischen Begleitobjekten; auf bayerischer Seite 4,5 km lang; bei der Annäherung auf dem Wallfahrtsweg von Eger her, der über den Diezenberg führt, kommt die Wallfahrtskirche Kappl etwa 1 km vor dem Ziel in den Blick

■ Kulturhistorische Analyse

Wallfahrt zur Kappl entwickelte sich kurz nach Klosterwiederbegründung und Bau der Wallfahrtskirche Ende des 17. Jhd.; Wallfahrt aus dem Egerland eine der bedeutendsten; Es war die Trasse der bedeutenden frühmittelalterlichen Egerer Straße von Hallstadt nach Eger vorhanden; 1945-89 durch Eisernen Vorhang unterbrochen; jetzt wiederbelebt



Beispiel: Datenblatt zur Erfassung historischer Kulturlandschaftselemente

- Kulturhistorische Bedeutung

Wallfahrtsweg in typischer Ausprägung mit vielen charakteristischen Begleitstrukturen wie Marterln und Bildstöcken mit Begleitbäumen; Annäherung an die Kapplkirche eminent wirkungsvoll; in seiner landschaftlichen Einbindung und der sich aufbauenden Blickbeziehung zur Kappl wohl einer der schönsten seiner Art in Bayern; zudem eröffnet sich eine Fernblickbeziehung zu Maria Loretto in Böhmen

- Schutz- und Pflegemöglichkeiten

Erhalt in der jetzigen Form; Ausbau (Teeren) vermeiden





Beispiel: Datenblatt zur Erfassung historischer Kulturlandschaftselemente

■ Literatur

- *Höllhuber, Dietrich u. Kaul, Wolfgang: Wallfahrt und Volksfrömmigkeit in Bayern. Nürnberg 1987.*
- *Schüller, Hans: Die barocke Wallfahrtskirche Kappel bei Waldsassen. In: Mai, P. u. Hanberger, K. (Hrsg.): Wallfahrtskirche Kappel in der Pfarrei Münchenreuth. (=Beiträge zur Geschichte des Bistums Regensburg Beiband 20). Regensburg 2011, S.57-194.*

■ Archivquellen

■ Mündliche Überlieferung

■ Onlinequellen





Beispiel: Datenblatt zur Erfassung historischer Kulturlandschaftselemente

■ Kartenausschnitt





Methodik der Erfassung von Kulturlandschaftselementen

Eintragung der erfassten Element in eine Karte

- z. B. Nutzung des **Bayern Atlas**
 - Ort aufrufen
 - Reiter „Zeichnen & Messen auf der Karte“ anklicken
 - „Linie“ wählen und Fläche einzeichnen (Linie schließen)
 - Element mittels „Text“ beschriften
 - Datenexport:
 - Karte als pdf abspeichern (über „Drucken“-Funktion)
 - oder Vektordaten exportieren





Methodik der Erfassung von Kulturlandschaftselementen

Element als geschlossene Linie (= Fläche) in Karte einzeichnen und mit ID oder Elementname beschriften



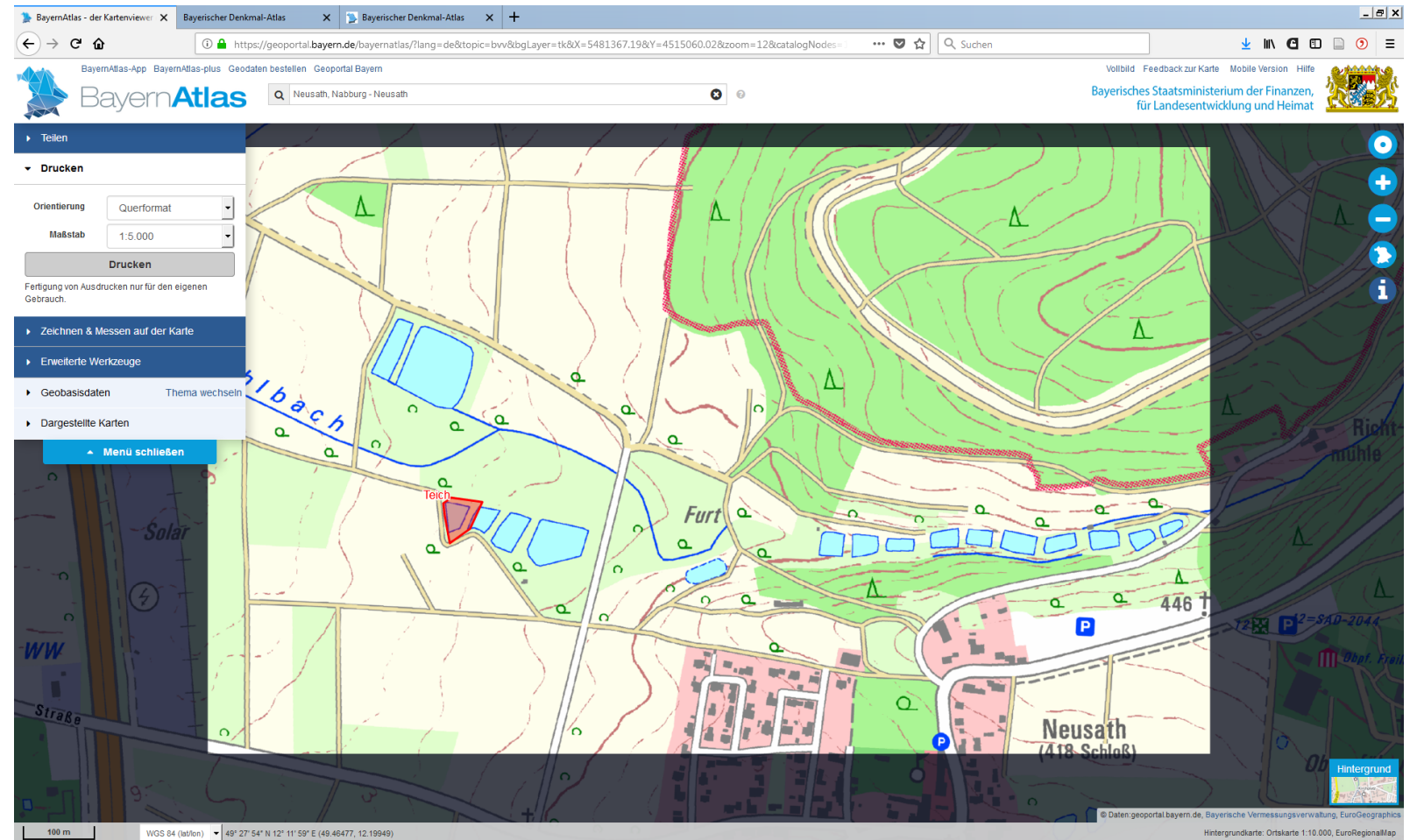


Methodik der Erfassung von Kulturlandschaftselementen

Karte als pdf abspeichern

kann dann direkt in das
ausfüllbare Datenblatt
(Homepage) eingefügt
werden

Oder Export als
Vektordatei





Methodik der Erfassung von Kulturlandschaftselementen

Eintragung der erfassten Element in eine Karte

- z. B. Nutzung des **Bayerischen Denkmal-Atlas**
 - Ort aufrufen
 - Auf Bleistift-Symbol klicken
 - Polygon einzeichnen
 - Datenexport:
 - Karte als pdf abspeichern (über „Drucken“-Funktion)
 - oder Vektordaten exportieren (unter Reiter „Liste“)





neusath

EBENEN AUSWÄHLEN
EBENEN BEARBEITEN

Solar

Furt

WW

2064

Strasse

Bad

4514519 RW. 5480853 HW. (GK)

100 m

Zoomstufe: 12 | Ortskarte 1:10.000 | Copyright Karten

Punkt Linie **Polygon** Kreis Liste x

Attribute

Name:

Beschreibung:

Fläche: 1.060 m²

Löschen Polygon hinzufügen

Eigenschaften

Fläche Umrandung

Bitte wählen Sie die Transparenz: 0 %

Wählen Sie durch Verschieben der Farbkomponenten eine Farbe aus:





In der Druckansicht kann das Kartenfeld noch verschoben sowie hinein- bzw. herausgezoomt werden.

Karte als pdf abspeichern
kann dann direkt in das ausfüllbare Datenblatt (Homepage) eingefügt werden

Oder Export als Vektordatei



Geofachdaten: © Bayerisches Landesamt für Denkmalpflege; Geobasisdaten: © Bayerische Vermessungsverwaltung 2018
Gedruckt am 18.03.2018 15:58

Wertetabelle der digitalisierten Objekte

Objekt	Bezeichnung	Objekteigenschaft	Beschreibung
	Teich	1.060 m ² RW: 4514697; HW: 5481300 (GK4)	Teich in den Auwiesen

Legende

- Bodendenkmal (Behörden nicht hergestellt)
- Bodendenkmal (Behörden hergestellt)
- Baudenkmal (Behörden nicht hergestellt)
- Baudenkmal (Behörden hergestellt)
- Ensemble
- Landschaftsprägendes Denkmal



Methodik der Erfassung von Kulturlandschaftselementen

Übermittlung der Daten an das Projektbüro und weiteres Vorgehen





Methodik der Erfassung von Kulturlandschaftselementen

3. Schritt: Übermittlung der Daten an das Projektbüro

- Zu übermittelnde Daten
 - Datenblatt für jedes Element
 - Kartenausschnitt (auf einer Karte können mehrere Elemente eingezeichnet sein) und/oder GPS-Daten, Vektordaten
 - Foto der erfassten Elemente (1-2 MB) [ID_Elementname.jpg]
 - Einmalig: Vereinbarung über die Einräumung von Nutzungsrechten an den übermittelten Bildern
- Materialien online unter: <http://historische-kulturlandschaft.net/>





Methodik der Erfassung von Kulturlandschaftselementen

3. Schritt: Übermittlung der Daten an das Projektbüro

Per **Email:**

erfassung@historische-kulturlandschaft.net

Per **Post:**

Projektmanagement LEADER-Kooperationsprojekt

Erfassung (historischer) Kulturlandschaft

c/o LAG Südlicher Steigerwald e.V.

Hauptstr. 3

91443 Scheinfeld





Methodik der Erfassung von Kulturlandschaftselementen

3. Schritt: Übermittlung der Daten an das Projektbüro

- Die Daten werden vorerst nur vom Projektmanager in die Datenbank eingepflegt
- Später können die Erfasser die Daten selbst eintragen
- Nach Ablauf der dreijährigen Projektlaufzeit soll im Bayern Atlas ein eigener Layer „(historische) Kulturlandschaftselemente“ abrufbar sein





Methodik der Erfassung von Kulturlandschaftselementen

Mögliche Organisationsformen

- Sammeln: was ist schon erfasst? Evtl. aufbereiten.
- Kleingruppen bilden (thematisch oder nach Gemeinden)
- Evtl. Ausbildung eines Kulturlandschaftsexperten als Ansprechpartner
- Wichtig ist der regelmäßige Austausch
 - bspw. über ein Forum auf der Homepage
 - In Form eines Stammtischs (dies plant die LEADER-Region Lkr. Fürth)





Workshop zur Erfassung von Kulturlandschaftselementen

Vielen Dank für Ihre Aufmerksamkeit!

